



**TARIFA 3 MAYO 2023**





## Impermeabilización bituminosa

### LÁMINAS DE BETÚN ELASTÓMERO SBS (-25°C)

#### Acabado film/film

Elastophene ELITE y Sopralène ELITE ..... 7

#### Acabado auto-protégido mineral

Sopralène ELITE Mineral ..... 7

### LÁMINAS DE BETÚN ELASTÓMERO SBS (-15°C)

#### Acabado film/film

Morterplas SBS ..... 8

#### Acabado auto-protégida mineral

Morterplas SBS Mineral ..... 8

#### Autoadhesivas

Edilstick y Texself GS 1,50 mm - Barrera de protección al gas radón ..... 9

#### Acabado auto-protégido aluminio o aluminio recubierto de pizarra

Alufal SBS y Sopralast 50 TV ..... 9

#### Láminas para cubierta ajardinada

Morterplas SBS Garden Mineral ..... 9

#### Láminas para cubierta deck-fijación mecánica

Morterplas SBS FM, Pasillo técnico SBS FPV 5 Kg Mineral ..... 9

#### Láminas para cubierta parking y tableros puente

Morterplas SBS Parking y Morterplas SBS FP-T 6 Kg Mineral ..... 9

### LÁMINAS BITUMINOSAS APP (-15°C)

#### Acabado film/film

Morterplas APP ..... 10

#### Acabado auto-protégido mineral

Morterplas APP Mineral ..... 10

### LÁMINAS PARA CUBIERTA AJARDINADA

#### Acabado film/film

Morterplas APP FP 4 Kg Garden ..... 10

#### Acabado auto-protégido mineral

Morterplas APP Garden Mineral ..... 10

### LÁMINAS BITUMINOSAS APP (-10°C)

#### Acabado film/film

Moply N Plus ..... 11

#### Auto-protégida aluminio sin armadura

Moply N Plus 3 Kg AL ..... 11

## EMULSIONES Y PRODUCTOS ASFÁLTICOS ESPECIALES

### Emulsiones para imprimación y protección

Emufal y Sopradère ..... 12

### Resina para petos y puntos de encuentro

Textop y Alsan Flashing Quadro ..... 12

### Auxiliares para impermeabilización bituminosa

Banda de refuerzo Morterplas SBS FP, Draini ..... 12

Alsan Mastic, Joinfal, Asfalto, Stratos R6, Transifal, Sopracover Dalle, Sopletes y accesorios ..... 13

Cazoletas EPDM, paragravillas, morrión, gárgolas, perfil metálico, Soprasolin ..... 14

Soprasolar Fix Evo, pizarra, Stratec II y Tegola Premium Rectangular ..... 15

## Geotextiles y Drenajes

### GEOTEXTILES PARA EDIFICACIÓN

#### Geotextiles de poliéster

Rooftex ..... 16

#### Armaduras de poliéster

Textil, Alsan Velo P 105, Alsan Velo P 25, Alsan Verlo P 15 ..... 16

#### Geotextiles de polipropileno

Texxam ..... 16

### GEOTEXTILES PARA OBRA CIVIL

#### Geotextiles de polipropileno

Geoland ..... 16



## DRENAJES Y MEMBRANAS PROTECTORAS

<b>Drenajes HDPE</b>	
Drentex Protect .....	17
<b>Drenajes HIPS</b>	
Drentex Impact .....	17
<b>Accesorios</b>	
Perfil metálico y fijaciones drentex .....	17

## Impermeabilización líquida

### PRODUCTOS IMPERMEABILIZANTES: PROTECCIÓN Y REPARACIÓN

<b>Impermeabilización elástica</b>	
Campolin Fiber .....	18

### RESINAS HÍBRIDAS: ACRÍLICA Y POLIURETANO

Campolin Neo .....	18
<b>Impermeabilización de petos, puntos de encuentro y zonas de difícil acceso</b>	
Textop y Alsan Flashing Quadro .....	19

### RESINAS DE POLIURETANO

<b>Imprimaciones</b>	
Texprimer A+B .....	19
<b>Membranas de poliuretano</b>	
Texpur .....	19
<b>Membranas y capas de acabado alifáticas</b>	
Texcap F y Texcap FT .....	19
<b>Accesorios</b>	
Alsan Diluant V .....	19

## Morteros impermeabilizantes

### MORTEROS IMPERMEABILIZANTES

Sopralastic A+B, Sopralastic 1K, Sopralastic Rapid, Sopradry F, Sopradry G, Sopradry Mur .....	20
<b>Accesorios</b>	
Malla 70 y Malla 110 .....	20
<b>Adhesivo-gel</b>	
G100 Flexible Premium .....	20

## Sopra Acqua Systems

### SOPRA ACQUA

<b>Lámina principal de impermeabilización</b>	
Sopra Acqua .....	21

### SOPRAFLOW

<b>Lámina de desacoplamiento</b>	
SopraFlow .....	21

### Auxiliares

Sopra Acqua banda, Sopra Acqua esquina interna y externa, Sopra Acqua manguito tubería .....	21
--	----

### Sumideros y canaletas

Sumidero 120 SH, Canaleta sifón 30 y Canaleta rellenable .....	21
--	----

## Química constructiva

### SELLADORES

<b>Selladores para la construcción</b>	
Alsan Flex, Alsan Sil, Alsan Mastic .....	22
<b>Productos para piscinas</b>	
Alsan Bond Pool .....	22
<b>Herramientas y complementos de sellado</b>	
Juntalen, Pistolas de aplicación .....	22

### ESPUMAS

<b>Espumas para la construcción</b>	
Alsan Foam UNI, Alsan Foam MF .....	23
<b>Herramientas y complementos</b>	
Pistolas de aplicación, Limpiador Alsan Foam CL-F .....	23



## Impermeabilización sintética

### IMPERMEABILIZACIÓN SINTÉTICA EN PVC

#### Armadura de velo de vidrio

Flagon SV .....	24
-----------------	----

#### Armadura de red de poliéster

Flagon SR .....	24
-----------------	----

#### Energy Plus Cool Roof

Flagon SR 120 Energy Plus, Flagon SR 150 Energy Plus .....	24
--	----

#### Láminas accesorias en PVC

Flagon s 150, PVC SA, Flagon PVC 1,2 .....	24
--	----

#### Protección para pasillos técnicos

Flagon PVC Walkway .....	25
--------------------------	----

#### Barreras de vapor

Vapor Flag .....	25
------------------	----

### IMPERMEABILIZACIÓN SINTÉTICA EN PVC PARA OBRA CIVIL

#### Obras enterradas

Flagon BSL 150, Flagon BSL 200 .....	25
--------------------------------------	----

#### Balsas de agua potable

Flagon AT 120, Flagon AT 150 .....	25
------------------------------------	----

#### Obras hidráulicas

Flagon CSL 120, Flagon CSL 150 .....	25
--------------------------------------	----

#### Elementos prefabricados

Ángulos FLAGON interno /externo PVC, Desagües para pluviales PVC, .....	26
---	----

Desagüe lateral circular/rectangular PVC, Parahojas para desagüe angular .....	26
--	----

#### Accesorios para PVC

Pasta flagon PVC, diluyente THF, Flagon Cleaner PVC .....	27
---	----

#### Adhesivos

Flexocol PVC .....	27
--------------------	----

#### Fijación perimetral

Barra perforada en chapa zincada .....	27
--	----

#### Plancha colaminada

Plancha colaminada PVC, Perfil a pared en PVC, Pletina de fijación PVC .....	27
--	----

### IMPERMEABILIZACIÓN SINTÉTICA EN TPO

#### Armadura de velo de vidrio

Flagon EP/PV .....	28
--------------------	----

#### Armadura de red de poliéster

Flagon EP/PR, Flagon EP/PR V .....	28
------------------------------------	----

#### Energy Plus Cool Roof

Flagon EP/PR ENERGY PLUS .....	28
--------------------------------	----

#### Impermeabilización de puntos singulares

Flagon EP 150 ENERGY PLUS, Flagon EP/S .....	29
--	----

#### Protección para pasillos técnicos

Flagon TPO WALKAWAY .....	29
---------------------------	----

### IMPERMEABILIZACIÓN SINTÉTICA EN TPO PARA OBRA CIVIL

#### Obras hidráulicas

Flagon GEO P .....	29
--------------------	----

#### Balsas de agua potable

Flagon GEO P AT .....	29
-----------------------	----

#### Adhesivos / Limpiador / Complementos

Flexocol TPO, Pasta Flagon TPO, Flagon Cleaner TPO .....	30
--	----

#### Elementos prefabricados

Ángulos FLAGON interno /externo TPO, Desagües para pluviales TPO, .....	30
---	----

Desagüe lateral circular/rectangular TPO, Parahojas para desagüe angular .....	31
--	----

#### Fijación perimetral

Barra perforada .....	31
-----------------------	----

#### Plancha colaminada para TPO

Plancha colaminada TPO, Perfil a pared en TPO, Pletina de fijación PVC .....	31
--	----



## Aislamiento térmico

### SOPRA XPS: POLIESTIRENO EXTRUIDO

SOPRA XPS SL .....	32
SOPRA XPS TR .....	32
SOPRA XPS CR .....	32
SOPRA XPS CW .....	32
SOPRA XPS PM .....	33
SOPRA XPS CB .....	33
SOPRA XPS 500 .....	33

### MÁQUINA DE CORTE PARA XPS Y EPS

Sopra Cut EPS XPS .....	33
-------------------------	----

### FIGREEN: AISLAMIENTO TÉRMICO PIR

<b>Acabado en aluminio</b>	
Efigreen Acier .....	34
<b>Acabado en velo de vidrio</b>	
Efigreen Duo + .....	34

### LOSA FILTRANTE

Texlosa y soportes regulables .....	35
-------------------------------------	----

### SOPRAREFLECT: AISLAMIENTO REFLEXIVO

SopraReflect Confort Alu, SopraReflect Confort Pro y SopraReflect Cintas adhesivas .....	35
--	----

## Acondicionamiento acústico

### PANELES ACÚSTICOS DE VIRUTAS DE MADERA

Fibro-Kustik Berlin B1, Fibro-Kustik Barcelona B1 .....	36
---	----

### PANELES ACÚSTICOS DE AGLOMERADO DE POLIURETANO

Soprapren .....	36
-----------------	----

### COLA DE CONTACTO PARA SISTEMAS ACÚSTICOS

Sopraglue Acoustic .....	36
--------------------------	----

## Aislamiento acústico

### AISLAMIENTO ACÚSTICO SINTÉTICO AL RUIDO AÉREO

Tecsound, Tecsound SY, Tecsound SY GEO, Tecsound S LAM .....	37
Tecsound FT, Tecsound 2FT, Tecsound FT AL, Tecsound Tube S .....	37

#### Accesorios

Tecsound S50 Band 50, Fijación PTH .....	37
--	----

### AISLAMIENTO ACÚSTICO BITUMINOSO AL RUIDO AÉREO

Insoplast, Insoplast AA .....	38
-------------------------------	----

### AISLAMIENTO AL RUIDO DE IMPACTO

Texsilen, Texsimpart, Texfon y Texcork dB .....	38
---	----

#### Accesorios

Banda autoadesiva Texfon y Texsimpart banda muro .....	38
--	----

# NUESTRAS GAMAS

## IMPERMEABILIZACIÓN BITUMINOSA

Impermeabilización con láminas bituminosas plastómeras APP y elastómeras SBS, éstas también en versión autoadhesiva. Son el fruto de los desarrollos permanentes de nuestros equipos de investigación y desarrollo. Acabadas en film de polietileno por ambas caras o con autoprotección de pizarra o aluminio. Emulsiones bituminosas de altas prestaciones para proteger estructuras y mejorar la adherencia de las láminas bituminosas.

## GEOTEXTILES

Rooflex V es nuestro geotextil de poliéster fabricado con fibras cortas controladas diametral y longitudinalmente y rizadas para facilitar el entrelazamiento. Fabricado mediante punzonamiento y posterior tratamiento térmico y calandrado. Texxam y Geoland compone nuestra gama de geotextiles de alta tenacidad con muy buena resistencia a los álcalis y con alta resistencia al punzonamiento, conforman nuestra gama para obra civil. Son geotextiles no tejidos de fibras 100% polipropileno.

## DRENAJES

Drentex en la versión Protect y Protect Plus la componen membranas nodulares de polietileno de alta densidad para la protección de la impermeabilización y drenaje de estructuras enterradas. La versión impact la componen membranas nodulares de poliestireno perforado/no perforado con uno o 2 geotextiles de polipropileno, para altas prestaciones en aplicaciones de cubiertas ajardinadas, cubiertas transitables peatonales y vehiculares con pavimento drenante

## IMPERMEABILIZACIÓN SINTÉTICA

Impermeabilización con láminas de PVC -FLAGON® PVC y láminas de TPO -FLAGON® TPO-. Nuestras láminas ofrecen varias soluciones monocapa para cubiertas, muros enterrados y cimentaciones y balsas. Así como para piscinas. Nuestras láminas están especialmente diseñadas para los diferentes soportes y para cubiertas protegidas y no protegidas.

## QUÍMICA CONSTRUCTIVA E IMPERMEABILIZACIÓN LÍQUIDA

Amplia gama de impermeabilización en base acrílica, poliuretano y polimetilmetracrilato que cubre todas las necesidades del mercado y aptas para distintas aplicaciones: cubiertas transitables y no transitables, patios, parkings, logias, gradas, balsas, canales. Todas nuestras gamas de impermeabilización líquida están formadas por resinas que cuando curan forman una membrana continua sin solapes ni juntas, altamente flexible y de excelente adherencia al soporte. Dentro de nuestras soluciones de impermeabilización líquida hay que destacar TEXTOP, la solución para puntos de encuentro y petos, perfectamente compatible con todas nuestras láminas bituminosas y que hace seguro y fiable lo difícil y arriesgado.

Los selladores y espumas aseguran la correcta conexión de distintos elementos constructivos. Mejoran el confort y la eficiencia energética optimizando el desempeño de los sistemas de impermeabilización y aislamiento. Ayudan a acomodar los movimientos estructurales y previenen daños y entradas de agua, prolongando la vida útil de los edificios.

## AISLAMIENTO TÉRMICO

Soprema ofrece una amplia gama de aislamientos térmicos que cubren las necesidades de las diferentes situaciones de obra. El poliestireno extruido es una espuma rígida, aislante, de carácter termoplástico y de estructura celular cerrada, la cual confiere al producto excelentes propiedades térmicas y mecánicas.

## AISLAMIENTO ACÚSTICO

Soprema ofrece una muy completa gama de aislamientos acústicos tanto para ruido de impacto: Tefon, Texpact y Texpilen como para ruido aéreo: Tecsound® e Insoplast. Los sistemas constructivos desarrollados por nuestros equipos cubren las exigencias de nuestros mercados actuales y futuros en todos los escenarios posibles.

# Impermeabilización bituminosa

## GAMA ELITE:

ALTAS PRESTACIONES CON 20 AÑOS DE GARANTÍA

### Láminas de betún elastómero SBS (-25°C)

Acabado film/film

LÁMINAS SBS

FAMILIA - 10101



Código	Clase Log.	Producto	Designación	Armadura	kg/m <sup>2</sup>	UNIDAD DE VENTA: PALET			€/m <sup>2</sup>
						Rollo	m <sup>2</sup> /rollo	palet: m <sup>2</sup> /rollos	
114179	C	<b>ELASTOPHENE ELITE FV 3 Kg</b>	LBM-30-FV	Fibra de vidrio	3	1 m x 13 m	13	351 / 27	9,50
115029	C	<b>ELASTOPHENE ELITE FV 4 Kg</b>	LBM-40-FV		4	1 m x 10 m	10	270 / 27	12,26
158834	C	<b>SOPRALENE ELITE FM 3 Kg</b>	LBM-30-FP	Poliéster	3	1 m x 13 m	13	351 / 27	11,27
114177	C	<b>SOPRALENE ELITE FP 4 Kg</b>	LBM-40-FP		4	1 m x 10 m	10	270 / 27	15,00
157948	C	<b>SOPRALENE ELITE FP 4,8 Kg</b>	LBM-48-FP		4,80	1 m x 8 m	8	216 / 27	16,10
152432	C	<b>SOPRALENE ELITE FP 4 Kg GARDEN</b>	LBM-40-FP		4	1 m x 10 m	10	270 / 27	16,24

Acabado autoprotegido mineral

Código	Clase Log.	Producto	Acabado	Designación	Armadura	kg/m <sup>2</sup>	UNIDAD DE VENTA: PALET			€/m <sup>2</sup>
							Rollo	m <sup>2</sup> /rollo	palet: m <sup>2</sup> /rollos	
114181-GRE	C	<b>SOPRALENE ELITE FP 4 Kg MIN</b>	Gris	LBM-40/G-FP	Poliéster	4	1 m x 10 m	10	250 / 25	14,92
114181-ROO	C	<b>SOPRALENE ELITE FP 4 Kg MIN</b>	Rojo							14,92
114181-VES	C	<b>SOPRALENE ELITE FP 4 Kg MIN</b>	Verde							15,25
114181-WIT	C	<b>SOPRALENE ELITE FP 4 Kg MIN</b>	Blanco							15,41
114181-ZWA	C	<b>SOPRALENE ELITE FP 4 Kg MIN</b>	Negro							15,25
114188-GRE	C	<b>SOPRALENE ELITE FP 5 Kg MIN</b>	Gris	LBM-50/G-FP	Poliéster	5	1 m x 8 m	8	200/25	16,05
114188-ROO	C	<b>SOPRALENE ELITE FP 5 Kg MIN</b>	Rojo							16,05
114188-VES	C	<b>SOPRALENE ELITE FP 5 Kg MIN</b>	Verde							16,38
114188-WIT	C	<b>SOPRALENE ELITE FP 5 Kg MIN</b>	Blanco							16,70
114188-ZWA	C	<b>SOPRALENE ELITE FP 5 Kg MIN</b>	Negro							16,38
114188-VHX	C	<b>SOPRALENE ELITE FP 5 Kg MIN D-TOX</b>	D TOX							19,00
115117-VHX	C	<b>SOPRALENE ELITE FM 5 Kg MIN D-TOX*</b>	D TOX							19,00
152433-VES	C	<b>SOPRALENE ELITE FP 5 Kg GARDEN MIN</b>	Verde	17,90						
152434-GRE	C	<b>SOPRALENE ELITE FP 6 Kg MIN</b>	Gris	LBM-60/G-FP	Poliéster	6	1 m x 7 m	7	175 / 25	18,06
152434-ROO	C	<b>SOPRALENE ELITE FP 6 Kg MIN</b>	Rojo							18,06
152434-VES	C	<b>SOPRALENE ELITE FP 6 Kg MIN</b>	Verde							18,56
152434-WIT	C	<b>SOPRALENE ELITE FP 6 Kg MIN</b>	Blanco							19,23
152434-ZWA	C	<b>SOPRALENE ELITE FP 6 Kg MIN</b>	Negro							18,56
152434-VHX	C	<b>SOPRALENE ELITE FP 6 Kg D-TOX</b>	D TOX							19,80

Solape 8±1 cm.  
\*Solape 12±1 cm.



GRIS ROJO VERDE BLANCO NEGRO

### Acabado film/film

FAMILIA - 10101



Código	Clase Log.	Producto	Designación	Armadura	Kg/m <sup>2</sup>	UNIDAD DE VENTA: PALET			€/m <sup>2</sup>
						Rollo	m <sup>2</sup> /rollo	palet: m <sup>2</sup> /rollos	
70223	A	<b>MORTERPLAS SBS FV 3 Kg</b>	LBM-30-FV	Fibra de vidrio	3	1 m x 13 m	13	351 / 27	6,85
70224	A	<b>MORTERPLAS SBS FV 4 Kg</b>	LBM-40-FV		4	1 m x 10 m	10	270 / 27	8,55
70209	A	<b>MORTERPLAS SBS FM 3 Kg</b>	LBM-30-FP	Poliéster	3	1 m x 13 m	13	351 / 27	8,20
70212	A	<b>MORTERPLAS SBS FP 4 Kg</b>	LBM-40-FP		4	1 m x 10 m	10	270 / 27	10,04
70213	C	<b>MORTERPLAS SBS FP 4,8 Kg</b>	LBM-48-FP		4,8	1 m x 8 m	8	216 / 27	11,77

### Acabado autoprotegido mineral

#### Armadura de fibra de vidrio

Código	Clase Log.	Producto	Acabado	Designación	Armadura	kg/m <sup>2</sup>	UNIDAD DE VENTA: PALET			€/m <sup>2</sup>
							Rollo	m <sup>2</sup> /rollo	palet: m <sup>2</sup> /rollos	
70225-GRE	A	<b>MORTERPLAS SBS FV 4 Kg MIN.</b>	Gris	LBM-40/G-FV	Fibra de vidrio	4	1 m x 10 m	10	250 / 25	8,05
70225-ROO	B	<b>MORTERPLAS SBS FV 4 Kg MIN.</b>	Rojo							8,54
70225-VES	B	<b>MORTERPLAS SBS FV 4 Kg MIN.</b>	Verde							8,87
70225-WIT	B	<b>MORTERPLAS SBS FV 4 Kg MIN.</b>	Blanco							9,00

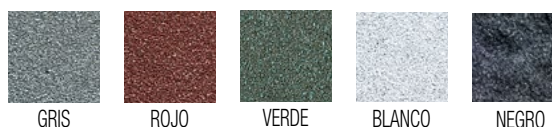
Solape 8±1 cm.



#### Armadura de poliéster reforzada con fibra de vidrio

Código	Clase Log.	Producto	Acabado	Designación	Armadura	kg/m <sup>2</sup>	UNIDAD DE VENTA: PALET			€/m <sup>2</sup>
							Rollo	m <sup>2</sup> /rollo	palet: m <sup>2</sup> /rollos	
70218-GRE	A	<b>MORTERPLAS SBS FPV 4 Kg MIN.</b>	Gris	LBM-40/G-FP	FPV	4	1 m x 10 m	10	250 / 25	10,44
70218-ROO	A	<b>MORTERPLAS SBS FPV 4 Kg MIN.</b>	Rojo							11,44
70218-VES	C	<b>MORTERPLAS SBS FPV 4 Kg MIN.</b>	Verde							11,44
70218-WIT	C	<b>MORTERPLAS SBS FPV 4 Kg MIN.</b>	Blanco							11,60
70220-GRE	A	<b>MORTERPLAS SBS FPV 5 Kg MIN.</b>	Gris	LBM-50/G-FP	FPV	5	1 m x 8 m	8	200 / 25	11,60
70220-ROO	C	<b>MORTERPLAS SBS FPV 5 Kg MIN.</b>	Rojo							13,34
70220-VES	C	<b>MORTERPLAS SBS FPV 5 Kg MIN.</b>	Verde							13,34
70220-WIT	C	<b>MORTERPLAS SBS FPV 5 Kg MIN.</b>	Blanco							13,92
70220-ZWA	B	<b>MORTERPLAS SBS FPV 5 Kg MIN.</b>	Negro							13,34

Solape 8±1 cm.





## Autoadhesivas

FAMILIA - 10101



Código	Clase Log.	Producto	Acabado cara superior	Designación	Armadura	Espesor mm	UNIDAD DE VENTA: ROLLO			€/m <sup>2</sup>
							Rollo	m <sup>2</sup> /rollo	palet: m <sup>2</sup> /rollos	
157955	A	<b>EDILSTICK 2 mm PP/RAND</b>	Film de polipropileno	LBA -20-FP+PE	FP	2	1 m x 15 m	15	375 / 25	10,20
112799	A	<b>EDILSTICK 2 mm TNT/RAND</b>	Tedjido no tejido	LBA -20-FP	FPV					12,43
119503	C	<b>TEXSELF GS 1,5 mm *</b>	PE + ALU	LBA -15/M-NA	NA	1,5	1 m x 20 m	20	460 / 23	17,15

\* Barrera de protección de gas radón

## Acabado autoprotegido aluminio o aluminio recubierto de pizarrilla



Código	Clase Log.	Producto	Acabado	Designación	Armadura	kg/m <sup>2</sup>	UNIDAD DE VENTA: PALET			€/m <sup>2</sup>
							Rollo	m <sup>2</sup> /rollo	palet: m <sup>2</sup> /rollos	
110871-NAT	A	<b>ALUFAL SBS NATURAL</b>	Natural	LBM-30/M-NA	NA	3	1 m x 13 m	13	351 / 27	11,70
110871-RAL 3013	C	<b>ALUFAL SBS ROJO</b>	Rojo							14,83
10556	C	<b>SOPRALAST 50 TV</b>	Natural	LBM-40/M-TV	TV	4,2	1 m x 8 m	8	240 / 30	21,21

## Láminas para cubierta ajardinada

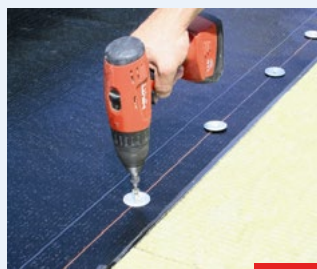
Con tratamiento antirraíces



70226-VES	B	<b>MORTERPLAS SBS GARDEN MIN.</b>	Verde	LBM-50/G-FP	FPV	5	1 m x 8 m	8	200 / 25	13,95
-----------	---	-----------------------------------	-------	-------------	-----	---	-----------	---	----------	-------

Solape 8±1 cm.

## Cubierta Deck: láminas para fijación mecánica / Pasillo técnico



Código	Clase Log.	Producto	Acabado	Designación	Armadura	kg/m <sup>2</sup>	UNIDAD DE VENTA: PALET			€/m <sup>2</sup>
							Rollo	m <sup>2</sup> /rollo	palet: m <sup>2</sup> /rollos	
70210-GRE	B	<b>MORTERPLAS SBS FM 5 Kg MIN.</b>	Gris	LBM-50/G-FP	Poliéster	5	1 m x 8 m	8	200 / 25	13,59
119618-GRE	C	<b>MORTERPLAS SBS FM 6 Kg MIN.</b>	Gris	LBM-60/G-FP			1 m x 7 m	7	175 / 25	15,99
<b>NUEVO</b> 240229	B	<b>PASILLO TÉCNICO SBS FPV 5 KG MIN sin solapes transversales</b>	Rojo	LBM-50/G-FP Sin solapes		5	1 m x 8 m	8	200 / 25	13,50

## Láminas para cubierta Parking y tableros puente



Código	Clase Log.	Producto	Color	Designación	Armadura	kg/m <sup>2</sup>	UNIDAD DE VENTA: PALET			€/m <sup>2</sup>
							Rollo	m <sup>2</sup> /rollo	palet: m <sup>2</sup> /rollos	
70205	A	<b>MORTERPLAS SBS PARKING *</b>		LBM-48-FP	FP	4,8	1 m x 8 m	8	200 / 25	15,74
70217-GRE	B	<b>MORTERPLAS SBS FP-T 6 Kg MIN.</b>	Gris	LBM-60/G-FP	FPT	6	1 m x 7 m	7	175 / 25	16,00

\* (FP 150 cara superior)

Solape 8±1 cm.

# Láminas bituminosas APP (-15°C)

Acabado film/film

FAMILIA - 10102

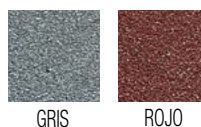


Código	Clase Log.	Producto	Designación	Armadura	kg/m <sup>2</sup>	UNIDAD DE VENTA: PALET			€/m <sup>2</sup>
						Rollo	m <sup>2</sup> /rollo	palet: m <sup>2</sup> /rollos	
70201	A	<b>MORTERPLAS APP FV 3 Kg</b>	LBM-30-FV	Fibra de vidrio	3	1 x 13 m	13	351 / 27	6,06
70202	A	<b>MORTERPLAS APP FV 4 Kg</b>	LBM-40-FV		4	1 x 10 m	10	270 / 27	7,74
70187	A	<b>MORTERPLAS APP FP 3 Kg</b>	LBM-30-FP	Poliéster	3	1 x 13 m	13	351 / 27	7,34
70188	A	<b>MORTERPLAS APP FP 4 Kg</b>	LBM-40-FP		4	1 x 10 m	10	270 / 27	8,94
100961	A	<b>MORTERPLAS APP FP 4,8 Kg</b>	LBM-48-FP		4,8	1 x 8 m	8	216 / 27	9,97

## Acabado autoprotegido mineral

Código	Clase Log.	Producto	Acabado	Designación	Armadura	kg/m <sup>2</sup>	UNIDAD DE VENTA: PALET			€/m <sup>2</sup>
							Rollo	m <sup>2</sup> /rollo	palet: m <sup>2</sup> /rollos	
70203-GRE	A	<b>MORTERPLAS APP FV 4 Kg MIN.</b>	Gris	LBM-40/G-FV	Fibra de vidrio	4	1 x 10 m	10	250 / 25	6,86
<b>NUEVO</b> 70203-ROO	A	<b>MORTERPLAS APP FV 4 Kg MIN.</b>	Rojo							7,20
70195-GRE	A	<b>MORTERPLAS APP FPV 4 Kg MIN.</b>	Gris	LBM-40/G-FP	Poliéster reforzado	4	1 x 10 m	10	250 / 25	8,86
<b>NUEVO</b> 70195-ROO	A	<b>MORTERPLAS APP FPV 4 Kg MIN.</b>	Rojo							9,20
70196-GRE	A	<b>MORTERPLAS APP FPV 5 Kg MIN.</b>	Gris							LBM-50/G-FP
<b>NUEVO</b> 70196-ROO	A	<b>MORTERPLAS APP FPV 5 Kg MIN.</b>	Rojo	10,75						

Solape 8±1 cm.



## Láminas para cubierta ajardinada

Acabado film/film

Con tratamiento antirraíces

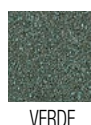
70189	C	<b>MORTERPLAS APP FP 4 Kg GARDEN</b>	LBM-40-FP	Poliéster	4	1 x 10 m	10	270 / 27	10,69
-------	---	--------------------------------------	-----------	-----------	---	----------	----	----------	-------

## Autoprotegido mineral

Con tratamiento antirraíces

70204-VES	A	<b>MORTERPLAS APP GARDEN MIN.</b>	Verde	LBM-50/G-FP	Poliéster	5	1 x 8 m	8	200 / 25	12,50
-----------	---	-----------------------------------	-------	-------------	-----------	---	---------	---	----------	-------

Solape 8±1 cm.



### Denominación armaduras:

FP= Fieltro de poliéster, FPT= Fieltro de poliéster de alto gramaje punzonado y estabilizado, FV= Fieltro de fibra de vidrio, PE= Film de polietileno, FM= Fieltro de poliéster reforzado y estabilizado con hilo de fibra de vidrio, FPV= Fieltro de poliéster reforzado con fibra de vidrio, TV= Malla de fibra de vidrio de altas prestaciones, NA= No armada.

### Clasificación logística de los productos:

A = Productos en stock, disponibilidad inmediata.

B = Productos en stock, disponibles en fábrica.

C = Sin compromiso de stock permanente. Consulten cantidades mínimas y plazos de entrega.

## Láminas bituminosas APP (-10°C)

Acabado film/film

FAMILIA - 10103



Código	Clase Logística	Producto	Designación	Armadura	kg/m <sup>2</sup>	UNIDAD DE VENTA: PALET			€/m <sup>2</sup>
						Rollo	m <sup>2</sup> /rollo	palet: m <sup>2</sup> /rollos	
70184	A	<b>MOPLY N PLUS FV 3 Kg</b>	LA-30-FV	Fibra de Vidrio	3	1 x 13 m	13	351 / 27	4,95
70185	A	<b>MOPLY N PLUS FV 4 Kg</b>	LA-40-FV		4	1 x 10 m	10	270 / 27	6,30
70179	A	<b>MOPLY N PLUS FP 4 Kg</b>	LA-40-FP	Poliéster	4	1 x 10 m	10	270 / 27	7,60

## Autoprotegida aluminio sin armadura

70176	B	<b>MOPLY N PLUS 3 Kg AL</b>	LA-30/M-NA	NA	3	1 x 13 m	13	351 / 27	8,60
-------	---	-----------------------------	------------	----	---	----------	----	----------	------



## Emulsiones y productos asfálticos especiales

### Emulsiones asfálticas para imprimación y protección de superficies

FAMILIA - 0104



Código	Clase Logística	Producto	Definición	Designación	UNIDAD DE VENTA: ENVASE		Consumo kg/m <sup>2</sup>	€/kg
					Envase	Cantidad/palet		
114176	B	<b>EMUFAL SOLID</b>	Emulsión asfáltica polivalente de alta viscosidad	ED	5 kg	500 kg / 100 botes	0,6	5,37
114178	A		Emulsión asfáltica polivalente de alta viscosidad	ED	25 kg	550 kg / 22 bidones	0,6	3,30
114180	C	<b>EMUFAL PRIMER</b>	Imprimación asfáltica de baja densidad	EA	5 kg	500 kg / 100 botes	0,32	5,76
114183	A		Imprimación asfáltica de baja densidad	EA	24 kg	528 kg / 22 bidones	0,32	3,27
30966	B	<b>SOPRADÈRE</b>	Imprimación asfáltica de secado rápido con disolventes		5 L	600 L / 120 botes	0,25	7,01
30931	A		Imprimación asfáltica de secado rápido con disolventes		30 L	720 L / 24 bidones	0,25	6,30
70106	A	<b>EMUFAL MUR</b>	Emulsión asfáltica modificada con caucho para protección de paredes y muros	EA	24 kg	528 kg / 22 bidones	0,50	5,00

### Resinas para petos y puntos de encuentro

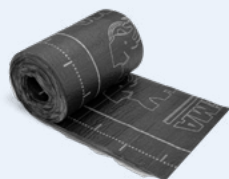
FAMILIA - 0103



Código	Clase Logística	Producto	Definición	Color	UNIDAD DE VENTA: ENVASE		Consumo	€/kg
					Envase	Cantidad/palet		
114411	A	<b>TEXTOP</b>	Resina de impermeabilización de bitumen poliuretano	Negro	2,5 kg	315 kg/ 126 botes	2 capas 900 g/m <sup>2</sup> + 700 g/m <sup>2</sup>	19,05
101686	A				5 kg	300 kg/ 60 botes		17,23
101687	A				15 kg	450 kg/ 30 botes		15,62
157011-RAL7012	A	<b>ALSAN FLASHING QUADRO</b>	Resina de impermeabilización de poliuretano	Gris oscuro	5 kg	420 kg/ 84 botes	2 - 3 kg/m <sup>2</sup>	28,78

### Otros productos asfálticos

FAMILIA - 0101



Código	Clase Logística	Producto	Ancho	kg/m <sup>2</sup>	UNIDAD DE VENTA: ROLLO		Aplicación	€/ml
					Rollo	Cantidad/palet		
70211	C	<b>MORTERPLAS SBS FP 3 Kg BAND 33</b>	33	3	0,33 x 13 m	1053 ml, 81 rollos	Refuerzo de puntos singulares y juntas de dilatación	4,20

FAMILIA - 0401



Código	Clase Logística	Producto	Definición	Tipo	UNIDAD DE VENTA: UNIDAD	€/ud
153888	C	<b>DRAINI VERTICAL BTM 75 L 400 PEHD</b>	Desgüe para cubierta	Ø 75 mm	Caja de 22 uds	45,09
153889	C	<b>DRAINI VERTICAL BTM 90 L 400 PEHD</b>		Ø 90 mm	Caja de 22 uds	47,71
153890	C	<b>DRAINI VERTICAL BTM 110 L 400 PEHD</b>		Ø 110 mm	Caja de 17 uds	54,57
153891	C	<b>DRAINI VERTICAL BTM 125 L 400 PEHD</b>		Ø 125 mm	Caja de 15 uds	60,06

**FAMILIA - 0704**

Código	Clase Logística	Producto	Definición	Acondicionamiento	Consumo	Aplicación	€
99199	C	<b>ALSAN MASTIC 2200</b>	Masilla asfáltica de sellado	Cartucho de 310 ml 20 cartuchos por caja	0,5 a 2,5 metros lineales por ud.	Sellado compatible con asfalto	5,65 €/ud

**FAMILIA - 0103**

111004	A	<b>JOINFAL</b>	Cordón para juntas	Caja de 35 ml (tiras de 0,5 m de longitud) 20 cajas / Palet	Depende de la superficie a tratar	Sellado de juntas de hormigón y asfalto	6,00 €/ml
71205	B	<b>ASFALTO 85/40 EN SACOS</b>	Asfalto de aplicación en caliente	Saco de 20 kg 1000 kg / Palet, 50 sacos	Entre 1,5 y 2,5 kg/m <sup>2</sup>	Impermeabilización con sistema multicapa de asfalto fundido en caliente	4,50 €/kg
110359	A	<b>AGLOMERADO ASFÁLTICO STRATOS R6</b>	Aglomerado asfáltico de aplicación en frío	Bidón de 25 kg / Palet de 1200 kg, 48 bidones	25 kg/m <sup>2</sup> con un espesor de 1 cm	Reparación de pavimentos y baches en vías	1,17 €/kg
110797	C	<b>TRANSIFAL C-40</b>	Ligante de asfalto elastomérico modificado de aplicación en caliente	Cajas de 25 kg / 600 kg / palet, 24 cajas	Depende de la superficie a tratar y de la naturaleza del soporte	Relleno y sellado de grietas, fisuras y juntas en pavimentos tipo asfáltico u hormigón	4,30 €/kg

**FAMILIA - 0401**

Código	Clase Logística	Producto	Acabado	Dimensiones	UNIDAD DE VENTA: PALET		€/m <sup>2</sup>
					Rendimiento	Unidades/palet	
103406	B	<b>SOPRACOVER DALLE</b>	Rojo	500 x 500 mm	4 losetas/m <sup>2</sup>	180	97,92

## Sopletes y accesorios

**FAMILIA - 0401**

Código	Clase Logística	Producto	Definición	UNIDAD DE VENTA: Unidad	€/ud
221499	C	<b>SOPELE 100 KW ACERO</b>	Kit soplete de 100 kW de acero + Cuello de 400 mm + 10 m manguera + Regulador	Unidad	269,75
221500	C	<b>SOPELE 150 KW TITANIO</b>	Kit soplete de 150 kW de titanio + Cuellos de 400 y 200 mm + 10 m manguera + Regulador		609,00
221508	C	<b>CUELLO PARA SOPELE 130 mm</b>	Cuello para soplete de 130 mm		46,20
221510	C	<b>CUELLO PARA SOPELE 600 mm</b>	Cuello para soplete de 600 mm		60,48
221511	C	<b>CAÑA CURVADA PARA ARRASTRAR ROLLOS</b>	Caña de 1,30 m diseñada para desenrollar rollos bituminosos durante la aplicación		92,61
221459	C	<b>MANGUERA PARA SOPELE</b>	Manguera de goma flexible para soplete de 10 m		67,41

**Clasificación logística de los productos:**

A = Productos en stock, disponibilidad inmediata.

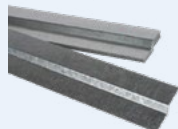
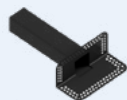
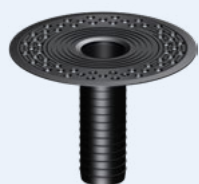
B = Productos en stock, disponibles en fábrica.

C = Sin compromiso de stock permanente. Consulten cantidades mínimas y plazos de entrega.

## Auxiliares

FAMILIA - 0401

Código	Clase Logística	Producto	Definición	Tipo	UNIDAD DE VENTA:		€/ud
					Caja		
71217	B	<b>CAZOLETAS EPDM</b>	Desagüe de cubiertas	Ø 50 mm	Caja de 25 uds.		15,72
108999	A	<b>CAZOLETAS EPDM</b>		Ø 75 mm			18,65
71219	A	<b>CAZOLETAS EPDM</b>		Ø 80 mm			18,65
71431	A	<b>CAZOLETAS EPDM</b>		Ø 90 mm	Caja de 5 uds.		19,58
71432	A	<b>CAZOLETAS EPDM</b>		Ø 100 mm			20,02
71433	A	<b>CAZOLETAS EPDM</b>		Ø 110 mm			21,58
111058	A	<b>CAZOLETAS EPDM</b>		Ø 125 mm			22,83
71228	A	<b>CAZOLETAS EPDM Sifónicas con paragravillas</b>	Desagüe de cubiertas para evitar malos olores	Ø 90 mm	Caja de 5 uds.		34,24
71230	A	<b>CAZOLETAS EPDM Sifónicas con paragravillas</b>		Ø 110 mm			35,36
71231	B	<b>PARAGRAVILLAS ZINC</b>	Protección de desagües para terrazas	Adaptable de 60 a 120 mm	Caja de 25 uds.		10,23
71232	A	<b>PARAGRAVILLAS SOMBRERO</b>		Hasta 140 mm			10,90
71233	A	<b>MORRIÓN UNIVERSAL</b>	Protección de desagües	Adaptable de 60 a 120 mm	Caja de 25 uds.		2,80
71235	B	<b>GÁRGOLA LARGO 425 mm (90°)</b>	Para desaguar horizontalmente	L = 425 mm Sección: 100 x 100 mm	Unidad		22,45
71238-BLANCO	A	<b>GÁRGOLA PARA BALCONES Color: blanco</b>		L = 340 mm Sección: 56 x 48 mm	Caja de 5 uds.		18,75
110490	A	<b>PERFIL METÁLICO PARA LÁMINAS</b>	Perfil para remate de láminas asfálticas	2 m x 75 mm	Paquete de 25 perfiles / 50 ml		7,00



## Bandas autoadhesivas

FAMILIA - 0101

Código	Clase Logística	Producto	Acabado	Definición	Ancho cm	Armadura	UNIDAD DE VENTA: CAJA		€/rollo
							Rollo	Caja / Rollo / ML	
10843-TUI	B	<b>SOPRASOLIN® A 30</b>	Terracota	Bandas de impermeabilización autoadhesivas de alta resistencia al desgarro, para la realización de detalles, puentado y aislamiento	30	Poliétileno laminado cruzado +AL	10 m x 0,30 m	4 / 3 m² / 40	91,90
10809	B	<b>SOPRASOLIN® A 30</b>	Gris Claro						84,80



## Soportes para paneles fotovoltaicos

FAMILIA - 0402



NUEVO

Código	Clase Logística	Producto	Altura/mm	€/ud
103989	B	SOPRASOLAR® FIX EVO - SOPORTE BITUMEN	120-160	31,50
153333	B	SOPRASOLAR® FIX EVO - SOPORTE PVC	120-160	42,80
153334	B	SOPRASOLAR® FIX EVO - SOPORTE TPO	120-160	42,80
232290	B	SOPRASOLAR® FIX EVO - BRIDA UNIVERSAL	-	6,70
155793	B	SOPRASOLAR® FIX EVO TILT - ELEVADOR 45 mm 860/10	45	4,50
155794	B	SOPRASOLAR® FIX EVO TILT - ELEVADOR 200 mm 860/10	200	9,70
155795	B	SOPRASOLAR® FIX EVO TILT - BLOQUEADOR ELEVADOR	-	3,10



Soporte SOPRASOLAR® de venta exclusiva previo a estudio de proyecto

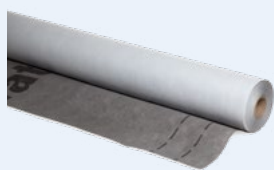
## Auxiliares

FAMILIA - 0401



Código	Clase Logística	Producto	Definición	Colores	Envase	Consumo	€/Kg
110660-GRE	B	PIZARRILLA	Bolsas de pizarrilla, para acabado en los sistemas de impermeabilización	Gris	Saco de 5 kg	1 kg/m <sup>2</sup>	1,30
110660-ROO	B			Rojo			2,25
110660-VES	B			Verde			2,25
110660-ZWA	B			Negro			1,93
110660-WIT	B			Blanco			2,43
110660-WHX	B			Blanco Dtox			2,99

FAMILIA - 0504



Código	Clase Logística	Producto	Definición	UNIDAD DE VENTA: PALET			€/m <sup>2</sup>
				Rollo	m <sup>2</sup> /rollo	palet: m <sup>2</sup> / rollos	
157577	C	STRATEC II F	Membrana sintética, transpirable y permeable al vapor	50 m x 1,50 m	75	1500 / 20	2,40

FAMILIA - 0701



NUEVO

Código	Clase Logística	Producto	Acabado	Armadura	Kg/m <sup>2</sup>	UNIDAD DE VENTA: PAQUETE		€/m <sup>2</sup>
						m <sup>2</sup> /paquete	palet: m <sup>2</sup> /placas	
71397-ARDESIA	B	TEGOLA PREMIUM RECTANGULAR	Gris pizarra	FV	10,7	3,05	158,6 / 150	28,47
71397-VER JASP	B		Verde jaspeado					28,47
71397-NEGRO	B		Negro					28,47
71397-MARR MAD	B		Marrón madera					28,47
71397-ROJO JASP	B		Rojo jaspeado					28,47
71397-ROJO COB	B		Rojo cobrizo					28,47
71397-ROJO COB	B		Rojo cobrizo					28,47

# Geotextiles y Drenajes

## Geotextiles para edificación

### Geotextiles de poliéster

FAMILIA - 0501



Código	Clase Logística	Producto	Definición	g/m <sup>2</sup>	UNIDAD DE VENTA: ROLLO			€/m <sup>2</sup>
					Rollo	m <sup>2</sup> /rollo	palet: m <sup>2</sup> /rollos	
70617	A	<b>ROOFTEX V 120 / 1100</b>	Geotextil no tejido de poliéster punzonado	120	50 m x 1,10 m	55	880 / 16	0,80
70621	A	<b>ROOFTEX V 120 / 2200</b>			150 m x 2,20 m	330	2.970 / 9	0,70
70618	A	<b>ROOFTEX V 150 / 1100</b>		150	50 m x 1,10 m	55	880 / 16	0,95
70620	A	<b>ROOFTEX V 150 / 2200</b>			125 m x 2,20 m	275	2.475 / 9	0,80
70606	A	<b>ROOFTEX V 200 / 2200</b>		200	100 m x 2,20 m	220	1.980 / 9	1,10
70653	A	<b>ROOFTEX V 300 / 2200</b>		300	75 m x 2,20 m	165	1.485 / 9	1,70
111079	A	<b>ROOFTEX V 400 / 2200</b>		400	60 m x 2,20 m	132	792 / 6	2,15
111080	A	<b>ROOFTEX V 500 / 2200</b>		500	60 m x 2,20 m	132	792 / 6	2,75

### Armaduras de poliéster

FAMILIA - 0406



Código	Clase Logística	Producto	Definición	Colores	UNIDAD DE VENTA: ROLLO		€/ml
					Rollo	Rollo/palet	
71458	A	<b>TEXTIL</b>	Armadura de 60 g de poliéster no tejido y punzonado, recubierta por polímeros	Blanco	50 m x 0,20 m	315	0,56
71459	A				50 m x 1 m	70	2,93
41563	C	<b>ALSAN® VELO P 105</b>	Armadura de refuerzo de poliéster punzonado de alta densidad para SIL PMMA	Blanco	50 m x 1,05 m	-	5,72
41559	C	<b>ALSAN® VELO P 25</b>			50 m x 0,26 m	-	1,72
41557	C	<b>ALSAN® VELO P 15</b>			50 m x 0,15 m	-	0,89

### Geotextiles de polipropileno

FAMILIA - 0501



Código	Clase Logística	Producto	Definición	g/m <sup>2</sup>	UNIDAD DE VENTA: ROLLO			€/m <sup>2</sup>
					Rollo	m <sup>2</sup> /rollo	palet: m <sup>2</sup> /rollos	
70686	B	<b>TEXXAM 700 / 1100</b>	Geotextil no-tejido de alta tenacidad a base de polipropileno termosoldado	90	75 m x 1,10 m	82,5	1.320 / 16	1,30
70683	A	<b>TEXXAM 700 / 2200</b>			175 m x 2,20 m	385	3.465 / 9	1,20
70684	A	<b>TEXXAM 1000 / 2200</b>		120	150 m x 2,20 m	330	2.970 / 9	1,50
70685	A	<b>TEXXAM 1500 / 2200</b>		170	125 m x 2,20 m	275	2.475 / 9	2,10
70682	B	<b>TEXXAM 3000 / 2200</b>		250	100 m x 2,20 m	220	1.980 / 9	3,10

### Geotextiles para obra civil

#### Geotextiles de polipropileno

FAMILIA - 0502



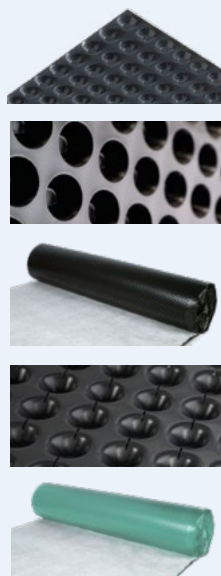
Código	Clase Logística	Producto	Definición	g/m <sup>2</sup>	UNIDAD DE VENTA: ROLLO			€/m <sup>2</sup>
					Rollo	m <sup>2</sup> /rollo	palet: m <sup>2</sup> /rollos	
104524	C	<b>GEOLAND HT 120/2200</b>	Geotextil de alta tenacidad no tejido, punzonado, termosoldado y calandrado de fibras 100% polipropileno virgen	120	125 m x 2,2 m	275	2.475 / 9	1,60
103465	C	<b>GEOLAND HT 150/2200</b>			150	125 m x 2,2 m	275	2.475 / 9
103468	C	<b>GEOLAND HT 200/2200</b>		200	100 m x 2,2 m	220	1.980 / 9	2,49
103471	C	<b>GEOLAND HT 300/2200</b>		300	65 m x 2,2 m	143	1.287 / 9	3,99
70667	C	<b>GEOLAND HT 400/2200</b>		400	60 m x 2,2 m	132	792 / 6	5,36
103477	C	<b>GEOLAND HT 500/2200</b>		500	50 m x 2,2 m	110	660 / 6	6,58



## Drenajes y membranas protectoras

### Drenajes HDPE

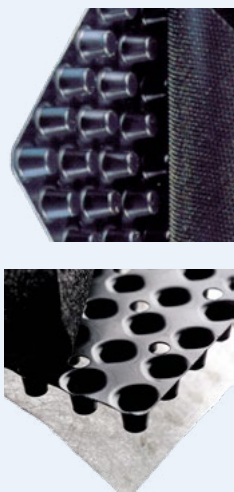
FAMILIA - 0601



Código	Clase Logística	Producto	Aplicación	Altura de nódulos	UNIDAD DE VENTA: ROLLO			€/m <sup>2</sup>
					Rollo	m <sup>2</sup> /rollo	palet: m <sup>2</sup> /rollos	
71523	A	<b>DRENTEX PROTECT 400</b>	Membrana protectora de la impermeabilización para muros enterrados	7 mm	30 m x 2 m	60	720 / 12	2,85
71271	B	<b>DRENTEX PROTECT MAXI</b>	Membrana protectora para soleras	20 mm			200 / 5	12,20
71270	A	<b>DRENTEX PROTECT PLUS</b>	Drenaje para muros o estructuras subterráneas con geotextil incorporado	7,5 mm	20 m x 2 m	40	240 / 6	6,00
71272	C	<b>DRENTEX PROTECT MAXI GARDEN</b>	Drenaje para cubierta ajardinada	20 mm			200 / 5	11,70
119232	C	<b>DRENTEX PROTECT ECO GARDEN PLUS</b>	Drenaje para cubierta ajardinada con geotextil incorporado	7,5 mm			240 / 6	9,10

### Drenajes HIPS

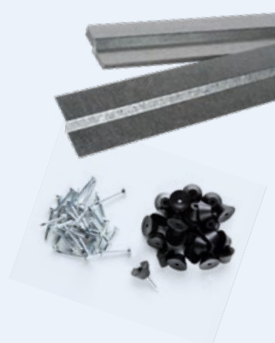
FAMILIA - 0602



Código	Clase Logística	Producto	Aplicación	Altura de nódulos	UNIDAD DE VENTA: PALET			€/m <sup>2</sup>
					Rollo	m <sup>2</sup> /rollo	palet: m <sup>2</sup> /rollos	
71290	C	<b>DRENTEX IMPACT 100</b>	Drenaje para muros o estructuras subterráneas con geotextil incorporado	8,5 mm			160 / 4	13,90
71291	C	<b>DRENTEX IMPACT 200</b>	Drenaje para muros o estructuras subterráneas con geotextil incorporado	12 mm	32 m x 1,25 m	40	80 / 2	23,50
71292	C	<b>DRENTEX IMPACT GARDEN</b>	Drenaje para cubiertas ajardinadas extensivas con geotextil de polipropileno en ambos lados	13,5 mm			80 / 2	28,10

### Accesorios

FAMILIA - 0406



Código	Clase Logística	Producto	Definición	UNIDAD DE VENTA	€/ Pieza
110491	A	<b>PERFIL METÁLICO DRENAJES</b>	Perfil de coronación para drenajes	Paquete de 25 perfiles o 50 ml Perfil 2 ml	7,00 €/ perfil
158179	A	<b>FIJACIONES DRENTEX</b>	Incluye clavos para fijarlo	Bolsa 200 Clavos + Botones	0,20 clavo+ botón

# Impermeabilización líquida

## Productos impermeabilizantes: protección y reparación

### Impermeabilización de caucho acrílico

FAMILIA - 0103



Código	Clase Logística	Producto	Definición	Color	UNIDAD DE VENTA: ENVASE		Consumo	€/kg
					Envase	Palet: kg/Envases		
110717 - RAL9010	B	<b>CAMPOLIN® FIBER BLANCO 5 Kg</b>	Revestimiento elástico impermeable con fibra de polipropileno incorporada que le confiere alta resistencia mecánica (ETAG 005- P3)	Blanco	5 kg	480 / 96	1,8 kg/m <sup>2</sup> a 2,2 kg/m <sup>2</sup> en 3 capas	6,24
110719 - RAL9010	B	<b>CAMPOLIN® FIBER BLANCO 20 Kg</b>			20 kg	660 / 33		5,41
110717 - RAL7004	A	<b>CAMPOLIN® FIBER GRIS 5 Kg</b>		Gris	5 kg	480 / 96		6,24
110719 - RAL7004	A	<b>CAMPOLIN® FIBER GRIS 20 Kg</b>			20 kg	660 / 33		5,41
110717 - RAL3002	A	<b>CAMPOLIN® FIBER ROJO 5 Kg</b>		Rojo	5 kg	480 / 96		6,24
110719 - RAL3002	A	<b>CAMPOLIN® FIBER ROJO 20 Kg</b>			20 kg	660 / 33		5,41
110717 - RAL8023	B	<b>CAMPOLIN® FIBER TEJA 5 Kg</b>		Teja	5 kg	480 / 96		6,24
110719 - RAL8023	B	<b>CAMPOLIN® FIBER TEJA 20 Kg</b>			20 kg	660 / 33		5,41
110719 - RAL6010	C	<b>CAMPOLIN® FIBER VERDE 20 Kg</b>		Verde	20 kg	660 / 33		5,41

## Resinas híbridas: acrílica y poliuretano

FAMILIA - 0103



NUEVO



Código	Clase Logística	Producto	Definición	Color	UNIDAD DE VENTA: ENVASE		Consumo	€/kg
					Envase	Palet: kg/envases		
221304 - RAL7004	A	<b>CAMPOLIN® NEO GRIS 20 Kg</b>	Resina de PU híbrida sin disolventes que mejora térmicamente la cubierta	Gris	20 kg	660 / 33	1,8-2,2 kg/m <sup>2</sup> con 2 o 3 capas	9,85
221304 - RAL3002	A	<b>CAMPOLIN® NEO ROJO 20 Kg</b>		Rojo				9,85
221304 - RAL9010	A	<b>CAMPOLIN® NEO BLANCO 20 Kg</b>	Resina de PU híbrida sin disolventes con alta reflexión solar	Blanco	9,85			



## Impermeabilización de petos, puntos de encuentro, zonas de difícil acceso y jardineras

FAMILIA - 0103



Código	Clase Logística	Producto	Definición	Color	UNIDAD DE VENTA: ENVASE		Consumo	€/kg
					Envase	Cantidad/palet		
114411	A	<b>TEXTOP</b>	Resina de impermeabilización de bitumen poliuretano	Negro	2,5 kg	315 kg / 126 botes	2 capas 900 g/m <sup>2</sup> + 700 g/m <sup>2</sup>	19,05
101686	A				5 kg	300 kg / 60 botes		17,23
101687	A				15 kg	450 kg / 30 botes		15,62
157011-RAL7012	A	<b>ALSAN FLASHING QUADRO</b>	Resina de impermeabilización de poliuretano	Gris	5 kg	420 kg / 84 botes	2 - 3 kg/m <sup>2</sup>	28,77

## Resinas de poliuretano

### Imprimaciones

FAMILIA - 0103



Código	Clase Logística	Producto	Definición	Color	UNIDAD DE VENTA: ENVASE		Consumo	€/Kg
					Envase	Palet: kg/botes		
71441	C	<b>TEXPRIMER A</b>	Imprimación epoxi base agua bicomponente para SIL base Poliuretano	Transparente	3 kg	432/144 Componente A	100-200 g/m <sup>2</sup>	26,67
71443	C	<b>TEXPRIMER B</b>			1 kg	144/144 Componente B		26,67
71440	B	<b>TEXPRIMER A</b>			15 kg	540/36 Componente A		22,04
71442	B	<b>TEXPRIMER B</b>			5 kg	180/36 Componente B		22,04

## Membranas de poliuretano



Código	Clase Logística	Producto	Definición	Color	UNIDAD DE VENTA: ENVASE			Consumo	€/kg
					Envase	Unidad de Venta	Palet: kg/botes		
71445 - BLA	C	<b>TEXPUR</b>	Membrana impermeable de poliuretano reactivo, transitable (ETAG 005- P4)	Blanco	25 kg	1 envase	900/36	1,5 a 2,4 kg/m <sup>2</sup> en 2 o más capas	10,32
119142 - GRI	C			Gris	6 kg	4 envases	864/144		11,94
71445 - GRI	B			Gris	25 kg	1 envase	900/36		10,32
119142 - RO	C			Rojo	6 kg	4 envases	864/144		11,94
71445 - RO	B			Rojo	25 kg	1 envase	900/36		10,32

## Capas de acabado alifáticas



Código	Clase Logística	Producto	Definición	Color	UNIDAD DE VENTA: ENVASE		Consumo	€/kg
					Envase	Palet: kg/botes		
71434 - GRI	B	<b>TEXCAP F</b>	Top Coat resistente a los UV y la abrasión para SIL TEXPUR Intemperie	Gris	5 kg	625 kg / 125 botes	80-120 g/m <sup>2</sup> en una o más capas	38,91
71434 - RO	C			Rojo				
71436	B	<b>TEXCAP FT</b>	Membrana transparente y Top Coat para SIL TEXPUR decorados	Transparente	5 kg	625 kg / 125 botes	250-500 g/m <sup>2</sup> por capa	38,02

## Accesorios



Código	Clase Logística	Producto	Definición	UNIDAD DE VENTA: ENVASE		€/L
				Envase	Consumo	
11561	B	<b>ALSAN® DILUANT V</b>	Disolvente para productos base poliuretano	Lata 1L Palet 240 L	-	17,52

# Morteros impermeabilizantes

FAMILIA - 0106



NUEVO

Código	Clase Logística	Producto	Definición	Color	UNIDAD DE VENTA: ENVASE			Consumo	€/ud
					Envase	Unidad de venta	Cantidad/palet		
14935	A	<b>SOPRALASTIC A+B</b>	Mortero impermeabilizante elástico. Bicomponente		25 kg	Saco	48 sacos	1,5 kg/m <sup>2</sup> 1 mm espesor	166,25
	8,25 kg				Garrafa	48 garrafas			
14936	A	<b>SOPRALASTIC RAPID</b>	Mortero impermeabilizante elástico de fraguado ultrarrápido (2 h). Bicomponente		8 kg	Bote	36 botes	1,5 kg/m <sup>2</sup> 1 mm espesor	83,95
14937	A	<b>SOPRALASTIC 1K</b>	Mortero impermeabilizante elástico. Monocomponente	Gris	25 kg	Saco	48 sacos		
242936	A	<b>SOPRADRY F</b>	Mortero impermeabilizante monocomponente monolítico en capa fina		25 kg	Saco	48 sacos	1,5 kg/m <sup>2</sup> 1 mm espesor	29,60
242937	B	<b>SOPRADRY G</b>	Mortero impermeabilizante monocomponente monolítico en capa gruesa					20 kg/m <sup>2</sup> 1 cm espesor	16,90
242938	B	<b>SOPRADRY MUR</b>	Mortero para el tratamiento de humedades y remonte capilar						17,35
242939	B	<b>SOPRADRY MUR CAL</b>	Mortero base cal aérea para tratamiento de humedades y remonte capilar	Blanco	25 kg	Saco	48 sacos	13 kg/m <sup>2</sup> 1 cm espesor	20,60
242940	B	<b>SOPRADRY MUR CAL-H</b>	Mortero base cal hidráulica para tratamiento de humedades y remonte capilar						23,00

## Accesorios

FAMILIA - 0406



NUEVO

Código	Clase Logística	Producto	Definición	Densidad	Luz de malla (mm)	UNIDAD DE VENTA: ROLLO		€/ud
						Rollo	Rollos/palet	
244322	B	<b>MALLA 70</b>	Malla de fibra de vidrio antiálcalis para el refuerzo en la impermeabilización	70 g/m <sup>2</sup>	4,4 x 4,8	1,00 x 50 m	48	69,30
244323	B	<b>MALLA 110</b>		110 g/m <sup>2</sup>	10 x 10	1,10 x 50 m	33	71,40

## Adhesivo-gel

FAMILIA - 0801



NUEVO

Código	Clase Logística	Producto	Definición	Color	UNIDAD DE VENTA: ENVASE			Consumo	€/ud
					Envase	Unidad de venta	Cantidad/palet		
244136	A	<b>G100 FLEXIBLE PREMIUM</b>	Adhesivo-gel, monocomponente, altamente deformable y de elevadas exigencias técnicas. C2 TE S1	Gris	25 kg	Saco	48 sacos	Encolado simple: 3,5 kg/m <sup>2</sup>	24,85
244136	A			Blanco					

# Sopra Acqua Systems

## SOPRA ACQUA

Lámina principal de impermeabilización

FAMILIA - 0105

NUEVO

Código	Clase Logística	Producto	Definición	g/m <sup>2</sup>	UNIDAD DE VENTA: ROLLO				€/m <sup>2</sup>
					Rollo	m <sup>2</sup> /rollo	rollos/palet	m <sup>2</sup> /palet	
14922	A	SOPRA ACQUA 1,00 x 5 m	Lámina flexible impermeable de triple capa	290	1,00 x 5 m	5	90	450	9,25
14923	A	SOPRA ACQUA 1,00 x 10 m			1,00 x 10 m	10	70	700	8,90
14924	A	SOPRA ACQUA 1,00 x 30 m			1,00 x 30 m	30	40	1.200	8,50
14925	A	SOPRA ACQUA 1,50 x 20 m			1,50 x 20 m	30	10	300	8,40
14926	A	SOPRA ACQUA 1,50 x 30 m			1,50 x 30 m	45	10	450	8,40
14927	A	SOPRA ACQUA 2,00 x 30 m			2,00 x 30 m	60	10	600	8,40



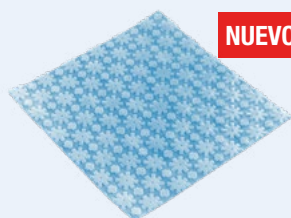
## SOPRAFLOW

Lámina de desacoplamiento

FAMILIA - 0105

NUEVO

Código	Clase Logística	Producto	Definición	kg/m <sup>2</sup>	UNIDAD DE VENTA: ROLLO				€/m <sup>2</sup>
					Rollo	m <sup>2</sup> /rollo	rollos/palet	m <sup>2</sup> /palet	
253921	A	SOPRAFLOW 1,00 x 5 m	Lámina flexible impermeable de polietileno con geotextil en cara inferior	3,15	1,00 x 5 m	5	27	135	14,20
254192	B	SOPRAFLOW 1,00 x 30 m			1,00 x 30 m	30	12	360	11,80

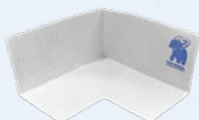


## Auxiliares

FAMILIA - 0408

NUEVO

Código	Clase Logística	Producto	Packaging	Unidad	€/ud
14928	B	SOPRA ACQUA BANDA 120 mm x 10 m	Rollo	ml	2,50
14929	B	SOPRA ACQUA BANDA 120 mm x 50 m	Rollo	ml	2,20
14930	B	SOPRA ACQUA ESQUINA INTERNA	25 ud/caja	ud	5,50
14931	B	SOPRA ACQUA ESQUINA EXTERNA	25 ud/caja	ud	5,50
14932	B	SOPRA ACQUA MANGUITO PARA TUBERÍA ø 12-22 mm	25 ud/caja	ud	5,00

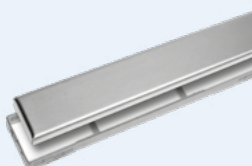
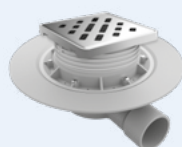


## Sumideros y canaletas

FAMILIA - 0408

NUEVO

Código	Sub Ref.	Clase Logística	Producto	€/ud
243010	Diag	B	SUMIDERO 120 SH M40/M50 - Rejilla diagonal	43,85
243010	Square	B	SUMIDERO 120 SH M40/M50 - Rejilla cuadrada	43,85
243010	Soft	B	SUMIDERO 120 SH M40/M50 - Rejilla rellenable	43,85
243015	-	B	CANALETA 40 x 650 SH H40/M50 SIFÓN 30 - Rejilla inox	98,80
243017	Soft	B	CANALETA 50 x 650 SH H40/M50 RELLENABLE - Cerco oculto	142,70



# Química constructiva

## Selladores

FAMILIA - 0704



Código	Clase Logística	Producto	Definición	Unidad de venta: CAJA		Rendimiento	Aplicación	€/ud
				Envase	Cantidad/Caja/Palet			
152410-GRI	B	<b>ALSAN FLEX 2711 CO GRIS CT300</b>	Masilla de poliuretano de módulo medio	Cartucho 300 ml	12 cartuchos por caja/ 104 cajas por palet	0,5 a 2 metros lineales por ud.	Sellado de perfiles, relleno de juntas y pegado de elementos constructivos	8,15
152410-BLA	C	<b>ALSAN FLEX 2711 CO BLANCO CT300</b>						8,15
152468-GRI	A	<b>ALSAN FLEX 2711 CO GRIS FP600</b>		Foil Pack 600 ml	12 Foil Pack por caja/ 55 cajas por palet	De 1 a 5 metros lineales por ud.		12,25
152468-BLA	B	<b>ALSAN FLEX 2711 CO BLANCO FP600</b>						12,25
152424-GRI	C	<b>ALSAN SIL 2440 FA GRIS CT300</b>	Silicona neutra de bajo módulo	Cartucho 300 ml	12 cartuchos por caja/ 104 cajas por palet	0,5 a 2 metros lineales por ud.	Sellado de perfilera y carpintería	7,15
152424-BLA	C	<b>ALSAN SIL 2440 FA BLANCO CT300</b>						7,15
99199	C	<b>ALSAN MASTIC 2200</b>	Masilla asfáltica de sellado	Cartucho 310 ml	20 cartuchos por caja/ 91 cajas por palet	0,5 a 2,5 metros lineales por ud.	Sellado, compatible con asfalto	5,65

## Productos para piscinas

FAMILIA - 0704



Código	Clase Logística	Producto	Definición	Unidad de venta: CAJA		Aplicación	€
				Envase	Cantidad/Caja/Palet		
152890	C	<b>ALSAN BOND POOL SP</b>	Spray adhesivo para geotextiles bajo liner	Spray	12 unidades por caja / 56 cajas por palet	Adhesión del geotextil al vaso de la piscina	17,30

## Herramientas y complementos de sellado

FAMILIA - 0401



Código	Clase Logística	Producto	Definición	Envase	Unidad de venta: CAJA-PAQUETE	€
158655	C	<b>JUNTALEN 30 mm</b>	Caja de 160 m lineales	1,46 €/ml		

FAMILIA - 0704



156179	C	<b>PISTOLA DE APLICACIÓN CG-CT6</b>	Pistola de sellado de altas prestaciones para cartuchos	-	Venta por unidad	25,75
156181	C	<b>PISTOLA DE APLICACIÓN CG-FP6</b>	Pistola tubular de sellado para salchichones de 600 ml	-		44,72

## Espumas

FAMILIA - 0704



Código	Clase Logística	Producto	Definición	Unidad de venta: CAJA		€
				Envase	Cantidad/Caja/ Palet	
153058	C	<b>ALSAN FOAM UNI PC750G</b>	Espuma de poliuretano de relleno	Aerosol de 750 g	12 aerosoles por caja/ 84 cajas por palet	10,40
153063	C	<b>ALSAN FOAM MF PC750G</b>	Espuma de poliuretano adhesiva (tejas y aislamiento)			12,20

## Herramientas y complementos

FAMILIA - 0704



Código	Clase Logística	Producto	Definición	Unidad de venta	€
156182	C	<b>PISTOLA DE APLICACIÓN FG-ST5</b>	Pistola para profesionales para espuma de poliuretano	Venta por unidad	47,43
156183	C	<b>PISTOLA DE APLICACIÓN (80 cm)</b>	Pistola para profesionales especial para aplicación en cubiertas	Venta por unidad	60,98
153065	C	<b>ALSAN FOAM CL-F</b>	Spray limpiador para herramientas	Aerosol 500 g (caja de 12 unidades)	11,95



### Clasificación logística de los productos:

A = Productos en stock, disponibilidad inmediata.

B = Productos en stock, disponibles en fábrica.

C = Sin compromiso de stock permanente. Consulten cantidades mínimas y plazos de entrega.

# Impermeabilización sintética

## Impermeabilización sintética en PVC

### Armadura de velo de vidrio

FAMILIA - 0102



Código	Clase Logística	Producto	Espesor	Armadura	Cara superior Cara inferior	Peso/m <sup>2</sup>	UNIDAD DE VENTA: ROLLO			€/m <sup>2</sup>
							Rollo	m <sup>2</sup> /rollo	Palet: m <sup>2</sup> /rollos	
105950-RAL7047	A	<b>FLAGON® SV 1,2</b>	1,2 mm	Velo de vidrio	Gris claro Gris oscuro	1,50	20 m x 1,60 m	32	736 / 23	13,00
50864-RAL7047	A	<b>FLAGON® SV 1,2</b>					20 m x 2,10 m	42	588 / 14	13,00
50872-RAL7047	C	<b>FLAGON® SV 1,5</b>	1,5 mm	Velo de vidrio		1,80	20 m x 2,10 m	42	588 / 14	16,26

### Armadura de red de poliéster

FAMILIA - 0102



Código	Clase Logística	Producto	Espesor	Armadura	Cara superior Cara inferior	Peso/m <sup>2</sup>	UNIDAD DE VENTA: ROLLO			€/m <sup>2</sup>
							Rollo	m <sup>2</sup> /rollo	Palet: m <sup>2</sup> /rollos	
51017-RAL7047	A	<b>FLAGON® SR 1,2</b>	1,2 mm	Red de poliéster	Gris claro Gris oscuro	1,50	25 m x 1,05 m	26,25	735 / 28	15,28
50353-RAL7047	A	<b>FLAGON® SR 1,2</b>					25 m x 2,10 m	52,50	735 / 14	15,28
50428-RAL7047	B	<b>FLAGON® SR 1,5</b>	1,5 mm	Red de poliéster	Gris claro Gris oscuro	1,80	20 m x 1,05 m	21	588 / 28	18,24
51543-RAL7047	B	<b>FLAGON® SR 1,5</b>					20 m x 2,10 m	42	588 / 14	18,24

### Energy Plus COOL ROOF

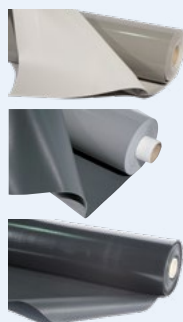
FAMILIA - 0102



Código	Clase Logística	Producto	Espesor	Armadura	Cara superior Cara inferior	Peso/m <sup>2</sup>	UNIDAD DE VENTA: ROLLO			€/m <sup>2</sup>
							Rollo	m <sup>2</sup> /rollo	palet: m <sup>2</sup> /rollos	
220294-RAL9016	C	<b>FLAGON® SR 1,2 ENERGY PLUS</b>	1,2 mm	Red de poliéster	Blanco	1,50	25 x 2,10 m	52,50	735 / 14	17,36
220536-RAL9016	C	<b>FLAGON® SR 1,5 ENERGY PLUS</b>	1,5 mm				20 x 2,10 m	42	588 / 14	20,75

### Láminas accesorias en PVC

FAMILIA - 0102



Código	Clase Logística	Producto	Espesor	Armadura	Cara superior Cara inferior	Peso/m <sup>2</sup>	UNIDAD DE VENTA: ROLLO			€/m <sup>2</sup>
							Rollo	m <sup>2</sup> /rollo	palet: m <sup>2</sup> /rollos	
50822-RAL7047	A	<b>FLAGON® S 1,5</b>	1,5 mm	Sin armadura	Gris claro	1,90	20 m x 1,05 m	21	966 / 46	20,37
71507-NOIR	A	<b>PVC SA 0,8 A150</b>	0,8 mm		Negro	-	20 m x 1,50 m	30	900 / 30	6,10
110024	A	<b>FLAGON PVC SA 1,2 A150</b>	1,2 mm						600 / 20	11,80

#### Clasificación logística de los productos:

A = Productos en stock, disponibilidad inmediata.

B = Productos en stock, disponibles en fábrica.

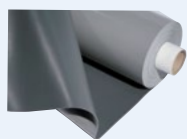
C = Sin compromiso de stock permanente. Consulten cantidades mínimas y plazos de entrega.

“Consultar disponibilidad sobre otros espesores y colores”



## Protección para pasillos técnicos

FAMILIA - 0102



Código	Clase Logística	Producto	Espesor	Armadura	Cara superior Cara inferior	Peso/m <sup>2</sup>	UNIDAD DE VENTA: ROLLO			€/m <sup>2</sup>
							Rollo	m <sup>2</sup> /rollo	palet: m <sup>2</sup> /rollos	
50788-RAL7012	C	<b>FLAGON® PVC WALKWAY</b>	1,8 mm	Sin armadura	Gris oscuro	2,15	20 m x 1,50 m	30	360 / 12	27,49

## Barreras de vapor

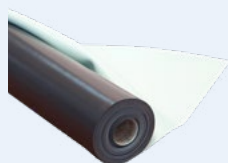
FAMILIA - 0102



Código	Clase Logística	Producto	Espesor	Armadura	Cara superior Cara inferior	g/m <sup>2</sup>	UNIDAD DE VENTA: ROLLO			€/m <sup>2</sup>
							Rollo	m <sup>2</sup> /rollo	palet: m <sup>2</sup> /rollos	
103146	C	<b>VAPOR FLAG Lámina en LDPE</b>	0,2 mm	Sin armadura	Negro	187	100 m x 4 m	400	5600 / 14	2,30
159163	C		0,3 mm			281	50 m x 4 m	200	2800 / 14	2,80
159168	C		0,4 mm			374	100 m x 2 m			3,45

## Obras enterradas

FAMILIA - 0102



Código	Clase Logística	Producto	Espesor	Armadura	Cara superior Cara inferior	Peso/m <sup>2</sup>	UNIDAD DE VENTA: ROLLO			€/m <sup>2</sup>
							Rollo	m <sup>2</sup> /rollo	palet: m <sup>2</sup> /rollos	
50542-FVN	C	<b>FLAGON® BSL 1,5</b>	1,5 mm	Sin armadura	Verde claro Negro	1,95	20 m x 2,10 m	42	966 / 23	13,95
50554-FVN	C	<b>FLAGON® BSL 2,0</b>	2,0 mm			2,60			756 / 18	17,79

## Balsas de agua potable

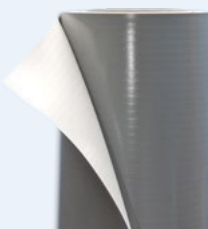
FAMILIA - 0102



Código	Clase Logística	Producto	Espesor	Armadura	Cara superior Cara inferior	Peso/m <sup>2</sup>	UNIDAD DE VENTA: ROLLO			€/m <sup>2</sup>
							Rollo	m <sup>2</sup> /rollo	palet: m <sup>2</sup> /rollos	
50492-RAL7037	A	<b>FLAGON® AT 1,2</b>	1,2 mm	Sin armadura	Gris Gris	1,54	20 m x 2,10 m	42	1176 / 28	18,45
50494-RAL7037	A	<b>FLAGON® AT 1,5</b>	1,5 mm			1,92			966 / 23	23,06

## Obras hidráulicas

FAMILIA - 0102



Código	Clase Logística	Producto	Espesor	Armadura	Cara superior Cara inferior	Peso/m <sup>2</sup>	UNIDAD DE VENTA: ROLLO			€/m <sup>2</sup>
							Rollo	m <sup>2</sup> /rollo	palet: m <sup>2</sup> /rollos	
50666-RAL7047	C	<b>FLAGON® CSL 1,2</b>	1,2 mm	Sin armadura	Gris claro	1,56	20 m x 2,10 m	42	1176 / 28	15,53
50670-RAL7047	C	<b>FLAGON® CSL 1,5</b>	1,5 mm			1,95			966 / 23	19,27

## Elementos prefabricados de PVC

FAMILIA - 0402

Código	Clase Logística	Producto	Esquema	Color y packaging	UNIDAD DE VENTA:	€/ud
50297-RAL7047	C	ÁNGULO DE 90° FLAGON® 95 INTERNO PVC		Gris claro. En cajas de 20 unidades	Caja	1,94
50285-RAL7047	C	ÁNGULO DE 90° FLAGON® 95 EXTERNO PVC				1,94
50343-RAL7047	C	DESAGÜES PARA PLUVIALES PVC f 60		Gris claro. En cajas de 10 unidades	Caja	9,62
50550-RAL7047	C	DESAGÜES PARA PLUVIALES PVC f 75				13,29
50357-RAL7047	C	DESAGÜES PARA PLUVIALES PVC f 80				13,48
51519-RAL7047	C	DESAGÜES PARA PLUVIALES PVC f 90				13,29
50359-RAL7047	C	DESAGÜES PARA PLUVIALES PVC f 100				16,27
50374-RAL7047	C	DESAGÜES PARA PLUVIALES PVC f 110				16,27
50406-RAL7047	C	DESAGÜES PARA PLUVIALES PVC f 125				16,27
50510-RAL7047	C	DESAGÜES PARA PLUVIALES PVC f 140				20,74
50522-RAL7047	C	DESAGÜES PARA PLUVIALES PVC f 150				20,74
50530-RAL7047	C	DESAGÜES PARA PLUVIALES PVC f 160				20,74
50688-RAL7047	C	DESAGÜE LATERAL CIRCULAR PVC f 75		Gris claro. En cajas de 10 unidades	Caja	32,50
50690-RAL7047	C	DESAGÜE LATERAL CIRCULAR PVC f 90				34,73
50590-RAL7047	C	DESAGÜE LATERAL CIRCULAR PVC f 110				37,31
50732-RAL7047	C	DESAGÜE LATERAL RECTANGULAR PVC		Gris claro. En cajas de 10 unidades	Caja	65 x 100 mm 21,59
50750-RAL7047	C					100 x 100 mm 25,11

"Consultar disponibilidad de otras dimensiones"

### Clasificación logística de los productos:

A = Productos en stock, disponibilidad inmediata.

B = Productos en stock, disponibles en fábrica.

C = Sin compromiso de stock permanente. Consulten cantidades mínimas y plazos de entrega.

## Accesorios para PVC

FAMILIA - 0402



Código	Clase Logística	Producto	UNIDAD DE VENTA	€/ud
51405-RAL7047	C	<b>PASTA FLAGON PVC</b>	Lata 3 L	95,32 €/Lata
159158	C	<b>DILUYENTE THF</b>	Lata 3 L	106,18 €/Lata
159164	C	<b>FLAGON CLEANER PVC</b>	Lata 3 L	48,44 €/Lata

## Adhesivos

FAMILIA - 0402




Código	Clase Logística	Producto	Definición	Medidas	UNIDAD DE VENTA	€/Bidón o Lata
154230	A	<b>FLEXOCOL PVC</b>	Adhesivo para superficies verticales en PVC	10 L	Lata 10 L	217,37
159146	A			20 L	Bidón 20 L	296,07

## Fijación perimetral

FAMILIA - 0402



Código	Clase Logística	Producto	Medidas	UNIDAD DE VENTA	€/caja	
159167	C	<b>BARRA PERFORADA EN CHAPA ZINCADA</b>		3 m	Paquete de 10 unidades	169,98

## Plancha colaminada

FAMILIA - 0402



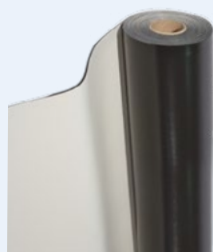
Código	Clase Logística	Producto	Definición	Medidas	UNIDAD DE VENTA	€/ud
156997-RAL7047	C	<b>PLANCHA COLAMINADA EN PVC</b>		1 x 2 m	Plancha de 2 m <sup>2</sup>	54,84 €/m <sup>2</sup>
51370-RAL7047	C	<b>PERFIL A PARED EN PVC</b>		Desarrollo 6,5 cm	Cajas de 10 uds.	9,18 €/ud
51344-RAL7047	C	<b>PLETINA DE FIJACIÓN EN PVC</b>		Desarrollo 5 cm		6,23 €/ud

“Consultar disponibilidad de otras dimensiones”

## Impermeabilización sintética en TPO

### Armadura de velo de vidrio

FAMILIA - 0102



Código	Clase Logística	Producto	Descripción				UNIDAD DE VENTA: ROLLO				€/m <sup>2</sup>
			Espesor	Armadura	Cara superior Cara inferior	Peso/m <sup>2</sup>	Rollo	m <sup>2</sup> /rollo	palet: m <sup>2</sup> /rollos		
50726-FGF	C	<b>FLAGON EP/PV 1,2</b>	1,2 mm	Velo de vidrio	Gris arena Negro	1,15	25 x 2,10 m	52,5	1207,5 / 23	14,02	
50730-FGF	C	<b>FLAGON EP/PV 1,5</b>	1,5 mm			1,40	20 x 2,10 m	42	966 / 23	17,63	

### Armadura de red de poliéster

FAMILIA - 0102



Código	Clase Logística	Producto	Descripción				UNIDAD DE VENTA: ROLLO				€/m <sup>2</sup>
			Espesor	Armadura	Cara superior Cara inferior	Peso/m <sup>2</sup>	Rollo	m <sup>2</sup> /rollo	palet: m <sup>2</sup> /rollos		
50540-FBI	A	<b>FLAGON EP/PR 1,2</b>	1,2 mm	Red de poliéster	Blanco Negro	1,15	25 m x 1,05 m	26,25	1207,5 / 46	15,13	
50526-FBI	A	<b>FLAGON EP/PR 1,2</b>					25 m x 2,10 m	52,50	1207,5 / 23	15,13	
50622-FBI	A	<b>FLAGON EP/PR 1,5</b>	1,5 mm			1,40	20 m x 1,05 m	21	966 / 46	18,69	
51624-FBI	A	<b>FLAGON EP/PR 1,5</b>					20 m x 2,10 m	42	966 / 23	18,69	
50722-FGF	C	<b>FLAGON EP/PR 1,8</b>	1,8 mm	Red de poliéster	Gris Arena Negro	1,68	20 m x 1,05 m	21	756 / 36	22,13	
110274-FGF	C	<b>FLAGON EP/PR 1,8</b>					20 m x 2,10 m	42	756 / 18	22,13	
97088-FGF	C	<b>FLAGON EP/PR 2,0</b>	2,0 mm			1,85	20 m x 1,05 m	21	756 / 36	24,09	
51798-FGF	C	<b>FLAGON EP/PR 2,0</b>					20 m x 2,10 m	42	756 / 18	24,09	
102173-FBI	C	<b>FLAGON EP/PR V 1,8</b>	1,8 mm	Red poliéster + Fibra vidrio	Blanco Negro	1,68	20 m x 2,10 m	42	756 / 18	24,03	

“Consultar disponibilidad de otras dimensiones”

### Energy Plus COOL ROOF

FAMILIA - 0102



Código	Clase Logística	Producto	Descripción				UNIDAD DE VENTA: ROLLO				€/m <sup>2</sup>
			Espesor	Armadura	Cara superior Cara inferior	Peso/m <sup>2</sup>	Rollo	m <sup>2</sup> /rollo	palet: m <sup>2</sup> /rollos		
220315-RAL9016	C	<b>FLAGON EP/PR 1,2 ENERGY PLUS</b>	1,2 mm	Red de poliéster	Blanco	1,35	25 m x 2,10 m	52,5	1207,5 / 23	15,95	
220537-RAL9016	C	<b>FLAGON EP/PR 1,5 ENERGY PLUS</b>	1,5 mm			1,40	20 m x 2,10 m	42	966 / 23	19,39	
14911-RAL9016	C	<b>FLAGON EP/PR 1,8 ENERGY PLUS</b>	1,8 mm			1,68			756 / 18	23,47	

## Impermeabilización de puntos singulares

FAMILIA - 0102



Código	Clase Logística	Producto	Descripción				UNIDAD DE VENTA: ROLLO				€/m <sup>2</sup>
			Espesor	Armadura	Cara superior Cara inferior	Peso/m <sup>2</sup>	Rollo	m <sup>2</sup> /rollo	palet: m <sup>2</sup> /rollos		
220324-RAL9016	C	<b>FLAGON EP 1,5 ENERGY PLUS</b>	1,5 mm	Sin armadura	Blanco	1,40	20 m x 1,05 m	21	966 / 46	19,83	
50716-FGF	A	<b>FLAGON EP/S 1,5</b>			Gris claro					17,78	

## Protección para pasillos técnicos

FAMILIA - 0102



Código	Clase Logística	Producto	Descripción				UNIDAD DE VENTA: ROLLO				€/m <sup>2</sup>
			Espesor	Armadura	Cara superior Cara inferior	Peso/m <sup>2</sup>	Rollo	m <sup>2</sup> /rollo	palet: m <sup>2</sup> /rollos		
50784-FNA	C	<b>FLAGON TPO WALKWAY</b>	1,8 mm	SA	Negro	1,68	20 m x 1 m	20	460 / 23	28,35	

## Obras hidráulicas

FAMILIA - 0102



Código	Clase Logística	Producto	Descripción				UNIDAD DE VENTA: ROLLO				€/m <sup>2</sup>
			Espesor	Armadura	Cara superior Cara inferior	Peso/m <sup>2</sup>	Rollo	m <sup>2</sup> /rollo	palet: m <sup>2</sup> /rollos		
50790-FVN	C	<b>FLAGON® GEO P 1,2</b>	1,2 mm	Composite	Verde claro	1,26	25 m x 2,10 m	52,5	1207,50	12,25	
50812-FVN	C	<b>FLAGON® GEO P 1,5</b>	1,5 mm		Negro	1,58	20 m x 2,10 m	42	966	14,84	

## Balsas de agua potable

FAMILIA - 0102

Código	Clase Logística	Producto	Descripción				UNIDAD DE VENTA: ROLLO				€/m <sup>2</sup>
			Espesor	Armadura	Cara superior Cara inferior	Peso/m <sup>2</sup>	Rollo	m <sup>2</sup> /rollo	palet: m <sup>2</sup> /rollos		
50794-FVN	C	<b>FLAGON® GEO P AT 1,2</b>	1,2 mm	Malla de fibra de vidrio	Verde claro	1,26	25 m x 2,10 m	52,5	1207,5	14,44	
50818-FVN	C	<b>FLAGON® GEO P AT 1,5</b>	1,5 mm		Negro	1,58	20 m x 2,10 m	42	966	18,06	

“Consultar disponibilidad de otras dimensiones”

## Adhesivos / Limpiador / Complementos

FAMILIA - 0402



Código	Clase Logística	Producto	UNIDAD DE VENTA	€
153700	A	<b>FLEXOCOL TPO</b>	Lata 6 L	178,13 €/bidón
51716-FGF	C	<b>PASTA FLAGON® TPO</b>	Lata 3 L	89,46 €/lata
159166	C	<b>FLAGON CLEANER TPO</b>	Lata 3 L	49,48 €/lata

## Elementos prefabricados

FAMILIA - 0402



Código	Clase Logística	Producto	Esquema	Color y Packaging	UNIDAD DE VENTA:	€/ud
50319-FGF	C	<b>ÁNGULO DE 90° FLAGON® 95 INTERNO TPO</b>		Gris arena Caja de 20 uds	Caja	1,99
50255-FBI	C	<b>ÁNGULO DE 90° FLAGON® 95 EXTERNO TPO</b>				3,16
50255-FGF	C	<b>ÁNGULO DE 90° FLAGON® 95 EXTERNO TPO</b>		Blanco Caja de 20 uds		3,16
50287-FGF	C	<b>DESAGÜES PARA PLUVIALES TPO f 75</b>		Gris arena Caja de 10 uds	Caja	15,06
50372-FGF	C	<b>DESAGÜES PARA PLUVIALES TPO f 80</b>				15,06
50327-FGF	C	<b>DESAGÜES PARA PLUVIALES TPO f 90</b>				15,06
50392-FGF	C	<b>DESAGÜES PARA PLUVIALES TPO f 100</b>				18,21
50309-FGF	C	<b>DESAGÜES PARA PLUVIALES TPO f 110</b>				18,21
50355-FGF	C	<b>DESAGÜES PARA PLUVIALES TPO f 125</b>				18,21
50378-FGF	C	<b>DESAGÜES PARA PLUVIALES TPO f 140</b>				27,77
50414-FGF	C	<b>DESAGÜES PARA PLUVIALES TPO f 160</b>				27,77
50416-FGF	C	<b>DESAGÜES PARA PLUVIALES TPO f 200</b>				29,08
51069-RAL7047	C	<b>PARAGRAVAS CON ASTA UNIVERSAL</b>				
51055	C	<b>PARAHOJAS UNIVERSAL</b>				3,61

“Consultar disponibilidad de otras dimensiones”

**FAMILIA - 0402**



Código	Clase Logística	Producto	Esquema	Color y Packaging	UNIDAD DE VENTA:	€/ud
50692-FGF	C	<b>DESAGÜE LATERAL CIRCULAR TPO f 75</b>		Gris claro Cajas de 10 unidades	Caja	33,40
51663-FGF	C	<b>DESAGÜE LATERAL CIRCULAR TPO f 90</b>				34,45
50696-FGF	C	<b>DESAGÜE LATERAL CIRCULAR TPO f 110</b>				36,41

**Fijación perimetral**



**FAMILIA - 0402**

Código	Clase Logística	Producto	Medidas	UNIDAD DE VENTA	€
159167	C	<b>BARRA PERFORADA EN CHAPA ZINCADA</b>	3 m	Caja de 10 unidades	169,98 €/caja

**Plancha colaminada**



**FAMILIA - 0402**

Código	Clase Logística	Producto	Definición	Medidas	UNIDAD DE VENTA	€/ud
101060-FGF	C	<b>PLANCHA COLAMINADA EN TPO</b>	1,8 mm de espesor. Sin Armadura, para acabados en la cubierta	1 x 2 m	Plancha	56,79 (m <sup>2</sup> )
51375-FGF	C	<b>PERFIL A PARED EN TPO</b>	Desarrollo 6,5 cm	2 m	Caja de 10 unidades	10,48 ud
51346-FGF	C	<b>PLETINA DE FIJACIÓN EN TPO</b>	Desarrollo 5 cm			8,08 ud

**Clasificación logística de los productos:**

A = Productos en stock, disponibilidad inmediata.

B = Productos en stock, disponibles en fábrica.

C = Sin compromiso de stock permanente. Consulten cantidades mínimas y plazos de entrega.

# Aislamiento térmico

## SOPRA XPS: Poliestireno extruido

FAMILIA - 0201



Código	Clase Logística	Producto	Dimensiones mm	Espesor mm	RD	Unidades/paquetes	m <sup>2</sup> /palet	m <sup>2</sup> /paquete	€/m <sup>2</sup>
104672	A	<b>SOPRA XPS SL</b> Ship lap / media madera	1.250 x 600 (0,75 m <sup>2</sup> )	40	1,20	10 paneles/paquete	90,00	7,50	15,32
104673	A			50	1,50	8 paneles/paquete	72,00	6,00	19,15
104674	A			60	1,80	7 paneles/paquete	63,00	5,25	22,99
105384	C			70	2,00	6 paneles/paquete	54,00	4,50	26,82
104675	A			80	2,25	5 paneles/paquete	45,00	3,75	30,66
104676	A			100	2,85	4 paneles/paquete	36,00	3,00	38,32
104677	C			120	3,35	3 paneles/paquete	31,50	2,25	49,65



**NUEVO**

Código	Clase Logística	Producto	Dimensiones mm	Espesor mm	RD	Unidades/paquetes	m <sup>2</sup> /palet	m <sup>2</sup> /paquete	€/m <sup>2</sup>
105399	A	<b>SOPRA XPS TR</b> Teja ranurado	1.250 x 600 (0,75 m <sup>2</sup> )	40	1,20	10 paneles/paquete	90,00	7,50	16,19
105400	A			50	1,50	8 paneles/paquete	72,00	6,00	20,23
105401	A			60	1,80	7 paneles/paquete	63,00	5,25	24,28
105404	A			80	2,25	5 paneles/paquete	45,00	3,75	32,37
105405	C			100	2,85	4 paneles/paquete	36,00	3,00	40,46
105407	C			120	3,35	3 paneles/paquete	31,50	2,25	60,78



**NUEVO**

Código	Clase Logística	Producto	Dimensiones mm	Espesor mm	RD	Unidades/paquetes	m <sup>2</sup> /palet	m <sup>2</sup> /paquete	€/m <sup>2</sup>
104716	A	<b>SOPRA XPS CR</b> Canto recto	1.250 x 600 (0,75 m <sup>2</sup> )	40	1,20	10 paneles/paquete	90,00	7,50	13,43
104717	A			50	1,50	8 paneles/paquete	72,00	6,00	16,78
104718	A			60	1,80	7 paneles/paquete	63,00	5,25	20,14
104719	C			80	2,25	5 paneles/paquete	45,00	3,75	26,86
105408	C			100	2,85	4 paneles/paquete	36,00	3,00	33,58
105412	C			120	3,35	3 paneles/paquete	31,50	2,25	52,80



Código	Clase Logística	Producto	Dimensiones mm	Espesor mm	RD	Unidades/paquetes	m <sup>2</sup> /palet	m <sup>2</sup> /paquete	€/m <sup>2</sup>
105424	A	<b>SOPRA XPS CW</b> Cavity wall / Machihem- brado	2.600 x 600 (1,56 m <sup>2</sup> )	40	1,20	10 paneles/paquete	187,20	15,60	13,43
105425	A			50	1,50	8 paneles/paquete	149,76	12,48	16,78
105429	A			60	1,80	7 paneles/paquete	131,04	10,92	20,14
105427	A			80	2,25	5 paneles/paquete	93,60	7,80	26,86
105430	A			100	2,85	4 paneles/paquete	74,88	6,24	33,58
106647	C			120	3,35	3 paneles/paquete	65,52	4,68	40,31

Unidad mínima de venta de XPS: consultad con el técnico-comercial responsable de su zona





Código	Clase Logística	Producto	Dimensiones mm	Espesor mm	RD	Unidades/paquetes	m <sup>2</sup> /palet	m <sup>2</sup> /paquete	€/m <sup>2</sup>
104694	A	<b>SOPRA XPS PM</b> Pequeño machihembrado	1.250 x 600 (0,75 m <sup>2</sup> )	40	1,20	10 paneles/paquete	90,00	7,50	13,43
104695	A			50	1,50	8 paneles/paquete	72,00	6,00	16,78
104696	A			60	1,80	7 paneles/paquete	63,00	5,25	20,14
104697	A			80	2,25	5 paneles/paquete	45,00	3,75	26,86
105437	C			100	2,85	4 paneles/paquete	36,00	3,00	33,58



Código	Clase Logística	Producto	Dimensiones mm	Espesor mm	RD	Unidades/paquetes	m <sup>2</sup> /palet	m <sup>2</sup> /paquete	€/m <sup>2</sup>
105441	C	<b>SOPRA XPS CB</b> Cold Bridge / Puente térmico	1.250 x 600 (0,75 m <sup>2</sup> )	40	1,20	10 paneles/paquete	90,00	7,50	18,37
105443	C			50	1,50	8 paneles/paquete	72,00	6,00	22,96
105442	C			60	1,80	7 paneles/paquete	63,00	5,25	27,54
105445	C			80	2,25	5 paneles/paquete	45,00	3,75	36,74
105448	C			100	2,85	4 paneles/paquete	36,00	3,00	45,92
<b>NUEVO</b> 105446	C			120	3,35	3 paneles/paquete	31,50	2,25	89,00



Código	Clase Logística	Producto	Dimensiones mm	Espesor mm	RD	Unidades/paquetes	m <sup>2</sup> /palet	m <sup>2</sup> /paquete	€/m <sup>2</sup>
104699	C	<b>SOPRA XPS 500</b> Resistencia a la compresión 500 kPa	1.250 x 600 (0,75 m <sup>2</sup> )	40	1,20	10 paneles/paquete	90,00	7,50	17,56
104700	C			50	1,50	8 paneles/paquete	72,00	6,00	21,95
104701	C			60	1,80	7 paneles/paquete	63,00	5,25	26,34
104702	C			80	2,25	5 paneles/paquete	45,00	3,75	35,13
104703	C			100	2,85	4 paneles/paquete	36,00	3,00	43,91
<b>NUEVO</b> 104704	C			120	3,35	3 paneles/paquete	31,50	2,25	62,00

Unidad mínima de venta de XPS: consultad con el técnico-comercial responsable de su zona

## Máquina de corte para XPS y EPS

FAMILIA - 0406



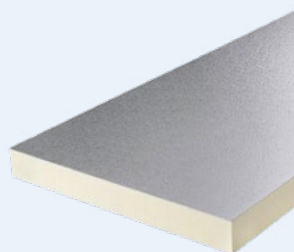
Código	Clase Logística	Producto	Definición	UNIDAD DE VENTA: Unidad	€/ud
232268	C	<b>SOPRA CUT EPS XPS - MÁQUINA</b>	Máquina de corte para XPS y EPS	Unidad	1.767,00
232270	C	<b>SOPRA CUT EPS XPS - CAJA DE TRANSPORTE</b>	Caja de transporte para la máquina Sopra Cut XPS	Unidad	529,00
232272	C	<b>SOPRA CUT EPS XPS - HILO DE CORTAR</b> (4 uds/bolsa)	Recambio 4 uds. de hilo de cortar	4 uds/bolsa	64,10

## EFIGREEN: Aislamiento térmico PIR

### Acabado en aluminio

FM Approval bajo demanda

FAMILIA - 0202



Código	Clase Logística	Producto	Definición	Dimensiones mm	Espesor mm	Unidades/paquetes	m <sup>2</sup> /palet	€/m <sup>2</sup>
17495	C	<b>EFIGREEN ACIER</b>	Panel rígido termoaislante de poliisocianurato con revestimiento de aluminio gofrado en ambas caras	2500 x 1200	40	30	90	16,55
17496	C				50	24	72	19,05
17498	C				60	20	60	21,55
17499	C				70	17	51	23,65
17500	C				80	15	45	26,70
17501	C				90	13	39	28,60
17502	C				100	12	36	35,35
104579	C				120	10	30	37,05

### Acabado en velo de vidrio

FAMILIA - 0202



Código	Clase Logística	Producto	Definición	Dimensiones mm	Espesor mm	Unidades/paquetes	m <sup>2</sup> /palet	€/m <sup>2</sup>
114626	C	<b>EFIGREEN DUO +</b>	Panel rígido termoaislante de poliisocianurato con acabado en velo de vidrio en ambas caras	2500 x 1200	40	30	90	12,70
101421	C				50	24	72	15,40
103207	C				60	20	60	17,30
103049	C				70	17	51	20,10
235304	C				80	15	45	22,10
106554	C				90	13	39	25,90
99921	C				100	12	36	26,75
103050	C				110	10	30	30,55
101092	C				120	10	30	31,45



#### Clasificación logística de los productos:

A = Productos en stock, disponibilidad inmediata.

B = Productos en stock, disponibles en fábrica.

C = Sin compromiso de stock permanente. Consulten cantidades mínimas y plazos de entrega.

## Losa filtrante

FAMILIA - 0203

Código	Clase Logística	Producto	Dimensiones mm	Espesor mm	UNIDAD DE VENTA: PALET			€/m <sup>2</sup>
					m <sup>2</sup> /baldosa	baldosa/palet	m <sup>2</sup> /palet	
109560-GRIS	A	<b>TEXLOSA 40 / 35 R GRIS</b>	600 x 600	40 (a) + 35 (mf)	0,36	44	15,84	42,70
231091-GRIS	B	<b>TEXLOSA 50 / 35 R GRIS</b>		50 (a) + 35 (mf)				46,75
231779-GRIS	B	<b>TEXLOSA 60 / 35 R GRIS</b>		60 (a) + 35 (mf)				50,75
231781-GRIS	C	<b>TEXLOSA 80 / 35 R GRIS</b>		80 (a) + 35 (mf)				58,90
237220-GRIS	C	<b>TEXLOSA 100 / 35 R GRIS</b>		100 (a) + 35 (mf)				74,40
231083-BLANCO	C	<b>TEXLOSA 40 / 35 R BLANCA</b>	600 x 600	40 (a) + 35 (mf)	0,36	44	15,84	45,30
231778-BLANCO	C	<b>TEXLOSA 50 / 35 R BLANCA</b>		50 (a) + 35 (mf)				51,20
231780-BLANCO	C	<b>TEXLOSA 60 / 35 R BLANCA</b>		60 (a) + 35 (mf)				56,00
231782-BLANCO	C	<b>TEXLOSA 80 / 35 R BLANCA</b>		80 (a) + 35 (mf)				66,20
237221-BLANCO	C	<b>TEXLOSA 100 / 35 R BLANCA</b>		100 (a) + 35 (mf)				78,20

## Soportes

FAMILIA - 0406

Código	Clase Logística	Producto	Altura/mm	UNIDAD DE VENTA: SACO		€/ud
				Uds./saco	Sacos/palet	
71392	C	<b>SOPORTE REGULABLE 40 / 60 mm</b>	40-60	60	18	3,30
71393	C	<b>SOPORTE REGULABLE 60 / 90 mm</b>	60-90	50		3,40
71394	C	<b>SOPORTE REGULABLE 90 / 150 mm</b>	90-150	30		3,80
71395	C	<b>SOPORTE REGULABLE 150 / 260 mm</b>	150-260	25		4,45

## SOPRAREFLECT: Aislamiento reflexivo

FAMILIA - 0208

Código	Clase Logística	Producto	Definición	Espesor mm	UNIDAD DE VENTA: ROLLO			€/m <sup>2</sup>
					Rollo	m <sup>2</sup> /rollo	palet: m <sup>2</sup> / rollos	
12942	A	<b>SOPRAREFLECT CONFORT ALU</b>	Aislamiento térmico reflexivo	7	1,2 x 12,5 m	15	420 / 28	4,40
12944	A	<b>SOPRAREFLECT CONFORT PRO 11</b>		30	1,5 x 10 m	15	540 / 36	7,70
12945	B	<b>SOPRAREFLECT CONFORT PRO 15</b>		35			420 / 28	8,65

## Cintas adhesivas

FAMILIA - 0208

Código	Clase Logística	Producto	Definición	UNIDAD DE VENTA: ROLLO		€/rollo
				Rollo	rollos/caja	
234933	B	<b>SOPRAREFLECT ALU</b>	Cinta adhesiva para los sistemas SOPRAREFLECT	75 mm x 50 m	16	14,50
234934	B	<b>SOPRAREFLECT METAL</b>		100 mm x 25 m	18	5,00

# Acondicionamiento acústico

## Paneles acústicos de virutas de madera natural

FAMILIA - 0305



Código	Clase Logística	Producto	Dimensiones mm	Modelo	Modelo	UNIDAD DE VENTA PALET			
						m <sup>2</sup> /palet	Paneles/paquete	€/m <sup>2</sup>	
34452	A	<b>FIBRO-KUSTIK BERLIN B1</b> 2 mm	1200 x 600 x 15	Fijación Directa		92,16	128	18,40	
34572	A		600 x 600 x 15				256	18,40	
34482	A		1200 x 600 x 15	Perfil Visto (*)		92,16	128	18,40	
34602	A		600 x 600 x 15				256	18,40	
34454	A		1200 x 600 x 25	Fijación Directa		50,40	70	19,50	
34574	A		600 x 600 x 25				140	19,50	
34484	A		1200 x 600 x 25	Perfil Visto (*)		50,40	70	19,50	
34604	A		600 x 600 x 25				140	19,50	
58054	A		<b>FIBRO-KUSTIK BARCELONA B1</b> 1 mm	1200 x 615 x 35	Perfil Oculto Desmontable		41,33	56	27,25
58058	A			600 x 615 x 35				112	27,25

## Paneles acústicos de aglomerado de poliuretano

FAMILIA - 0306



Código	Clase Logística	Producto	Definición	Largo	Ancho	Espesor mm	UNIDAD DE VENTA: PALET		€/m <sup>2</sup>
							m <sup>2</sup> /palet	Paneles/palet	
230365	A	<b>SOPRAPREN 80 / 30</b>	Panel flexible de espuma aglomerada de poliuretano para tabiquería	2 m	1 m	30	80	40	9,43
230371	A	<b>SOPRAPREN 80 / 40</b>				40	60	30	12,42
230375	A	<b>SOPRAPREN 80 / 80</b>				80	30	15	24,96
232117	B	<b>SOPRAPREN 110 / 20</b>	Densidad 110 kg/m <sup>3</sup> para suelos			20	120	60	9,09
240085	B	<b>SOPRAPREN 110 / 30</b>				30	80	40	13,75

## Cola de contacto para sistemas acústicos

FAMILIA - 0405



Código	Clase Logística	Producto	Definición	UNIDAD DE VENTA: ENVASE		€/L
				Envase	Palet: L/botes	
234528	A	<b>SOPRAGLUE ACOUSTIC 5 L</b>	Cola de contacto para el pegado del aislamiento acústico	5 L	600 / 120	10,45
234526	A	<b>SOPRAGLUE ACOUSTIC 20 L</b>		20 L	600 / 30	9,10

# Aislamiento acústico

## Aislamiento acústico sintético al ruido aéreo

FAMILIA - 0301

Código	Clase Logística	Producto	Definición	Gramaje kg/m <sup>2</sup>	Espesor mm	UNIDAD DE VENTA: ROLLO			€/m <sup>2</sup>
						Rollo	m <sup>2</sup> /rollo	palet: m <sup>2</sup> /rollos	
70808	B	<b>TECSOUND® 35</b>	Lámina sintética insonorizante	3,5	1,75	8 m x 1,22 m (r)	9,76	234,24 / 24	8,10
70820	A	<b>TECSOUND® 50</b>		5	2,5	6 m x 1,22 m (r)	7,32	175,68 / 24	10,15
70843	A	<b>TECSOUND® 70</b>		7	3,5	5 m x 1,22 m (r)	6,10	146,4 / 24	12,35
70842	B	<b>TECSOUND® 100</b>		10	5	4 m x 1,2 m (r)	4,8	100,8 / 21	16,50
70840	B	<b>TECSOUND® SY 35</b>	Lámina sintética insonorizante autoadhesiva	3,5	1,75	8,05 m x 1,22 m (r)	9,82	235,68 / 24	10,15
70807	A	<b>TECSOUND® SY 50</b>		5	2,5	6,05 m x 1,22 m (r)	7,38	177,12 / 24	11,30
70828	A	<b>TECSOUND® SY 70</b>		7	3,5	5,05 m x 1,22 m (r)	6,16	147,84 / 24	14,15
155138	B	<b>TECSOUND® SY 70 GEO**</b>		7	3,5	2,6 m x 1,22 m (r)	3,17	114,12 / 36	23,95
70830	B	<b>TECSOUND® S 100</b>	Lámina sintética insonorizante autoadhesiva en placas	10	5	4 m x 1,2 m (r)	4,8	100,8 / 21(r)	16,95
70813	B	<b>TECSOUND® S LAM 50*</b>		5	2,5	1 m x 1,2 m (p)	1,2	180 / 150 (p)	10,75
70826	C	<b>TECSOUND® S LAM 100*</b>		10	5	1 m x 1,2 m (p)	1,2	90 / 75 (p)	17,85

\* Unidad mínima de venta de las planchas palet \*\* Producto acabado con tejido no tejido

FAMILIA - 0301

Código	Clase Logística	Producto	Definición	Gramaje kg/m <sup>2</sup>	Espesor mm	UNIDAD DE VENTA: ROLLO			€/m <sup>2</sup>
						Rollo	m <sup>2</sup> /rollo	palet: m <sup>2</sup> /rollos	
70801	A	<b>TECSOUND® FT 40</b>	Complejo insonorizante formado por lámina TECSOUND® y fieltro poroso	4,1	12	6 m x 1,20 m (r)	7,20	86,40 / 12	13,90
70805	B	<b>TECSOUND® FT 55</b>		5,6	12,5	5,50 m x 1,20 m (r)	6,60	79,20 / 12	15,20
70802	B	<b>TECSOUND® FT 75</b>		7,6	14				16,75
70794	B	<b>TECSOUND® 2FT 80</b>	Complejo insonorizante formado por lámina TECSOUND® entre dos fieltros porosos	8,2	24	5,50 m x 1,20 m (r)	6,60	39,6 / 6	23,85
70804	B	<b>TECSOUND® FT 55 AL</b>	Complejo insonorizante formado por lámina TECSOUND® acabada en aluminio y fieltro poroso	5,5	12,5			79,20 / 12	21,25
220944	A	<b>TECSOUND® TUBE S</b>	Complejo insonorizante con bandas autoadhesivas formado por lámina TECSOUND® y geotextil de poliéster	3,75	4,75	8 ml x 0,4 m	3,2	320 ml / 40	8,10 €/ml

## Accesorios

FAMILIA - 0301

Código	Clase Logística	Producto	Definición	Gramaje Kg/m <sup>2</sup>	Espesor mm	UNIDAD DE VENTA: CAJA			€/ml
						Rollo	ml/caja	ml/palet	
70827	C	<b>TECSOUND® S50 BAND 50</b>	Banda sintética insonorizante autoadhesiva	5	2,5	6 m x 0,05 m (r)	72 ml / 12 rollos	2.880 ml	1,30

FAMILIA - 0404

Código	Clase Logística	Producto	Definición	Aplicación	UNIDAD DE VENTA	€/ud
158851	C	<b>FIJACIÓN PTH 70</b>		Fijación para TECSOUND® FT y 2 FT	Caja de 250 uds.	0,15
158858	A	<b>FIJACIÓN PTH 90</b>				0,20
158856	C	<b>FIJACIÓN PTH 120</b>				0,20

## Aislamiento acústico bituminoso al ruido aéreo

FAMILIA - 0302



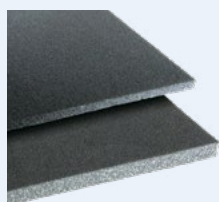
Código	Clase Logística	Producto	Definición	Rollo			€/m <sup>2</sup>
				Rollo	Palet	€/m <sup>2</sup>	
111386	A	<b>INSOPLAST® 3 Kg</b>	Membrana acústica de betún modificado en rollo	1 m x 14 m	420 m <sup>2</sup> / 30 rollos	4,50	
111388		<b>INSOPLAST® 6 Kg</b>		1 m x 7 m	210 m <sup>2</sup> / 30 rollos	7,50	
111389		<b>INSOPLAST® AA 6</b>	Membrana acústica autoadhesiva de betún modificado en rollo	1 m x 7 m	210 m <sup>2</sup> / 30 rollos	10,80	

## Aislamiento al ruido de impacto

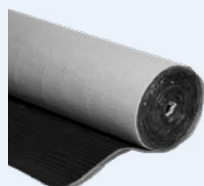
FAMILIA - 0304



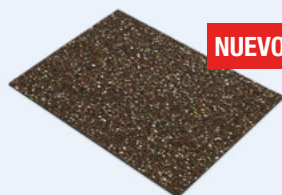
Código	Clase Logística	Producto	Definición	Espesor	UNIDAD DE VENTA: ROLLO			€/m <sup>2</sup>
					Rollo	m <sup>2</sup> /rollo	palet: m <sup>2</sup> /rollos	
159140	A	<b>TEXSILEN</b>	Láminas de polietileno expandido 100% reciclable	3 mm	1,6 m x 150 m	240	240 / 1	0,55
158136	A			5 mm	1,6 m x 100 m	160	160 / 1	0,95



Código	Clase Logística	Producto	Definición	Espesor	UNIDAD DE VENTA: ROLLO			€/m <sup>2</sup>
					Rollo	m <sup>2</sup> /rollo	palet: m <sup>2</sup> /rollos	
71533	A	<b>TEXSIMPACT 5</b>	Lámina de polietileno reticulado de altas prestaciones acústicas	5 mm	2 m x 50 m	100	100 / 1	2,25
158680	A	<b>TEXSIMPACT 10</b>		10 mm				4,31



Código	Clase Logística	Producto	Definición	Espesor	UNIDAD DE VENTA: ROLLO			€/m <sup>2</sup>
					Rollo	m <sup>2</sup> /rollo	palet: m <sup>2</sup> /rollos	
101689	B	<b>TEXFON</b>	Lámina de filtro no tejido de poliéster sobre soporte bituminoso	3,4 mm	1 m x 20 m	20	320 / 16	4,80



**NUEVO**

Código	Clase Logística	Producto	Definición	Espesor	UNIDAD DE VENTA: ROLLO			€/m <sup>2</sup>
					Rollo	m <sup>2</sup> /rollo	palet: m <sup>2</sup> /rollos	
237423	B	<b>TEXCORK dB</b>	Lámina en base corcho para embaldosar directamente encima	3 mm	1 m x 15 m	15	210 / 14	11,25

## Accesorios

FAMILIA - 0304



Código	Clase Logística	Producto	Definición	Espesor	UNIDAD DE VENTA: CAJA			€/ml
					Rollo	ml/caja	ml/palet	
235628	B	<b>BANDA AUTOADHESIVA TEXFON</b>	Bandas de espuma de polietileno de célula cerrada autoadhesivas	3 mm	50 m x 145 mm	200	2.400 ml	0,65
71535	B	<b>TEXSIMPACT 10 mm BANDA MURO</b>	Bandas de desolarización de polietileno reticulado para la desolarización de muros	10 mm	50 m x 110 mm	450 ml (bolsa de 9 rollos)	450 ml	1,70

AGLOMERADO ASFÁLTICO STRATOS R6	13	DESAGÜES PARA PLUVIALES PVC f 60	26	FLAGON® EP/PR 1,8	28
ALSAN® ALSAN BOND POOL SP	22	DESAGÜES PARA PLUVIALES PVC f 75	26	FLAGON® EP/PR 1,8 ENERGY PLUS	28
ALSAN® DILUANT V	19	DESAGÜES PARA PLUVIALES PVC f 80	26	FLAGON® EP/PR 2,0	28
ALSAN® FLASHING QUADRO	12	DESAGÜES PARA PLUVIALES PVC f 90	26	FLAGON® EP/PR V 1,8	28
ALSAN® FLASHING QUADRO	19	DESAGÜES PARA PLUVIALES PVC f 100	26	FLAGON® EP/PV 1,2	28
ALSAN® FLEX 2711 CO CT300	22	DESAGÜES PARA PLUVIALES PVC f 110	26	FLAGON® EP/PV 1,5	28
ALSAN® FLEX 2711 CO FP600	22	DESAGÜES PARA PLUVIALES PVC f 125	26	FLAGON® EP/S 1,5	29
ALSAN® FOAM CL-F	23	DESAGÜES PARA PLUVIALES PVC f 140	26	FLAGON® GEO P 1,2	29
ALSAN® FOAM MF PC 750G	23	DESAGÜES PARA PLUVIALES PVC f 150	26	FLAGON® GEO P AT 1,2	29
ALSAN® FOAM UNI PC 750G	23	DESAGÜES PARA PLUVIALES PVC f 160	26	FLAGON® GEO P AT 1,5	29
ALSAN® MASTIC 2200	13	DESAGÜES PARA PLUVIALES TPO f 125	30	FLAGON® PVC SA A1,5	24
ALSAN® MASTIC 2200	22	DESAGÜES PARA PLUVIALES TPO f 100	30	FLAGON® S 1,5	24
ALSAN® SIL 2440 FA CT300	22	DESAGÜES PARA PLUVIALES TPO f 110	30	FLAGON® SR 1,2	24
ALSAN® VELO P 15	16	DESAGÜES PARA PLUVIALES TPO f 140	30	FLAGON® SR 1,2 ENERGY PLUS	24
ALSAN® VELO P 25	16	DESAGÜES PARA PLUVIALES TPO f 160	30	FLAGON® SR 1,5	24
ALSAN® VELO P 105	16	DESAGÜES PARA PLUVIALES TPO f 200	30	FLAGON® SR 1,5 ENERGY PLUS	24
ALUFAL SBS NATURAL	9	DESAGÜES PARA PLUVIALES TPO f 75	30	FLAGON® SV 1,2	24
ALUFAL SBS ROJO	9	DESAGÜES PARA PLUVIALES TPO f 80	30	FLAGON® SV 1,5	24
ÁNGULO DE 90° FLAGON® 95 EXTERNO PVC	26	DESAGÜES PARA PLUVIALES TPO f 90	30	FLAGON® PVC WALKWAY	25
ÁNGULO DE 90° FLAGON® 95 EXTERNO TPO	30	DILUYENTE THF PARA PVC	27	FLAGON® TPO WALKWAY	29
ÁNGULO DE 90° FLAGON® 95 EXTERNO TPO	30	DRAIN VERTICAL BTM 75L 400 PEHD	12	FLEXOCOL PVC	27
ÁNGULO DE 90° FLAGON® 95 INTERNO PVC	26	DRAIN VERTICAL BTM 90L 400 PEHD	12	FLEXOCOL TPO	30
ASFALTO 85/40 EN SACOS	13	DRAIN VERTICAL BTM 110L 400 PEHD	12	G100 FLEXIBLE PREMIUM	20
BANDA AUTOADHESIVA TEFON	38	DRAIN VERTICAL BTM 125L 400 PEHD	12	GÁRGOLA LARGO 425 mm (90°)	14
BARRA PERFORADA EN CHAPA ZINCADA (PVC)	27	DRENTEX IMPACT 100	17	GÁRGOLA PARA BALCONES	14
BARRA PERFORADA EN CHAPA ZINCADA (TPO)	31	DRENTEX IMPACT 200	17	GEOLAND HT 120 / 2200	16
CAMPOLIN® FIBER BLANCO 5 kg	18	DRENTEX IMPACT GARDEN	17	GEOLAND HT 150 / 2200	16
CAMPOLIN® FIBER BLANCO 20 kg	18	DRENTEX PROTECT 400	17	GEOLAND HT 200 / 2200	16
CAMPOLIN® FIBER GRIS 5 kg	18	DRENTEX PROTECT ECO GARDEN PLUS	17	GEOLAND HT 300 / 2200	16
CAMPOLIN® FIBER GRIS 20 kg	18	DRENTEX PROTECT MAXI	17	GEOLAND HT 400 / 2200	16
CAMPOLIN® FIBER NEGRO 20 kg	18	DRENTEX PROTECT MAXI GARDEN	17	GEOLAND HT 500 / 2200	16
CAMPOLIN® FIBER ROJO 5 kg	18	DRENTEX PROTECT PLUS	17	INSOPLAST® 3 kg	38
CAMPOLIN® FIBER ROJO 20 kg	18	EDILSTICK 2 mm TNT/RAND	9	INSOPLAST® 6 kg	38
CAMPOLIN® FIBER TEJA 5 kg	18	EDILSTICK 2 mm PP/RAND	9	INSOPLAST® AA 6	38
CAMPOLIN® FIBER TEJA 20 kg	18	EFIGREEN ACIER	34	JOINFAL	13
CAMPOLIN® FIBER VERDE 20 kg	18	EFIGREEN DUO +	34	JUNTALEN 20 mm	22
CAMPOLIN® NEO BLANCO 20 kg	18	ELASTOPHENE ELITE FV 3 kg	7	JUNTALEN 30 mm	22
CAMPOLIN® NEO GRIS 20 kg	18	ELASTOPHENE ELITE FV 4 kg	7	MALLA 70	20
CAMPOLIN® NEO ROJO 20 kg	18	EMUFAL MUR	12	MALLA 110	20
CANALETA 40 x 650 SH M40/M50 SIFÓN 30	21	EMUFAL PRIMER	12	MANGUERA PARA SOPLETE	13
CANALETA 50 x 650 SH M40/M50 RELLENABLE	21	EMUFAL SOLID	12	MOPLY N PLUS FV 3 kg	11
CAÑA CURVADA PARA ROLLOS	13	FIBRO-KUSTIK BERLIN B1	36	MOPLY N PLUS FV 4 kg	11
CAZOLETA EPDM 50 mm	14	FIBRO-KUSTIK BARCELONA B1	36	MOPLY N PLUS FP 4 kg	11
CAZOLETA EPDM 75 mm	14	FIJACIONES DRENTEX	17	MOPLY N PLUS 3 kg AL	11
CAZOLETA EPDM 80 mm	14	FIJACIÓN PTH 70	37	MORRIÓN UNIVERSAL	14
CAZOLETA EPDM 90 mm	14	FIJACIÓN PTH 90	37	MORTERPLAS APP FP 3 kg	10
CAZOLETA EPDM 100 mm	14	FIJACIÓN PTH 120	37	MORTERPLAS APP FP 4,8 kg	10
CAZOLETA EPDM 110 mm	14	FLAGON® AT 1,5	25	MORTERPLAS APP FP 4 kg	10
CAZOLETA EPDM 125 mm	14	FLAGON® AT 1,2	25	MORTERPLAS APP FP 4 kg GARDEN	10
CAZOLETA EPDM SIFON 90 mm	14	FLAGON® BSL 1,5	25	MORTERPLAS APP FPV 4 kg MIN	10
CAZOLETA EPDM SIFON 110 mm	14	FLAGON® BSL 2,0	25	MORTERPLAS APP FPV 5 kg MIN	10
CUELLO PARA SOPLETE 130 mm	13	FLAGON® CLEANER PVC	27	MORTERPLAS APP FV 3 kg	10
CUELLO PARA SOPLETE 600 mm	13	FLAGON® CLEANER TPO	30	MORTERPLAS APP FV 4 kg	10
DESAGÜE LATERAL CIRCULAR PVC f 75	26	FLAGON® CSL 1,2	25	MORTERPLAS FV 4 kg MIN	10
DESAGÜE LATERAL CIRCULAR PVC f 90	26	FLAGON® CSL 1,5	25	MORTERPLAS APP GARDEN MIN VERDE	10
DESAGÜE LATERAL CIRCULAR PVC f 110	26	FLAGON® EP 150 ENERGY PLUS	29	MORTERPLAS SBS FM 3 kg	8
DESAGÜE LATERAL CIRCULAR TPO f 75	31	FLAGON® EP/PR 1,2	28	MORTERPLAS SBS FM 5 kg MIN GRIS	9
DESAGÜE LATERAL CIRCULAR TPO f 90	31	FLAGON® EP/PR 1,2 ENERGY PLUS	28	MORTERPLAS SBS FM 6kg MIN GRIS	9
DESAGÜE LATERAL CIRCULAR TPO f 110	31	FLAGON® EP/PR 1,5	28	MORTERPLAS SBS FP 3 kg BAND 33	13
DESAGÜE LATERAL RECTANGULAR PVC	26	FLAGON® EP/PR 1,5 ENERGY PLUS	28	MORTERPLAS SBS FP 4,8 kg	8

MORTERPLAS SBS FP 4 kg. ....	8	SOPRA CUT EPS XPS - HILO DE CORTAR. ....	33	TECSOUND® SY 50. ....	37
MORTERPLAS SBS FP-T 6 kg MIN. ....	9	SOPRA XPS 500. ....	33	TECSOUND® SY 70. ....	37
MORTERPLAS SBS FPV 4 kg MIN. ....	8	SOPRA XPS CB. ....	33	TECSOUND® SY 70 GEO. ....	37
MORTERPLAS SBS FPV 5 kg MIN. ....	8	SOPRA XPS CR. ....	32	TECSOUND® TUBE S. ....	37
MORTERPLAS SBS FV 3 kg. ....	8	SOPRA XPS CW. ....	32	TEGOLA PREMIUM RECTANGULAR. ....	15
MORTERPLAS SBS FV 4 kg. ....	8	SOPRA XPS PM. ....	33	TEXALASTIC A. ....	18
MORTERPLAS SBS FV 4 kg MIN. ....	8	SOPRA XPS SL. ....	32	TEXALASTIC B. ....	18
MORTERPLAS SBS GARDEN MIN. ....	9	SOPRA XPS TR. ....	32	TEXCAP F. ....	19
MORTERPLAS SBS PARKING. ....	9	SOPRACOVER DALLE. ....	13	TEXCAP FT. ....	19
PARAGRAVAS CON ASTA UNIVERSAL. ....	30	SOPRADERE. ....	12	TEXCORK dB. ....	38
PARAGRAVILLAS SOMBRERO. ....	14	SOPRADRY F. ....	20	TEXFON. ....	38
PARAGRAVILLAS ZINC. ....	14	SOPRADRY G. ....	20	TEXLOSA 40 / 35. ....	35
PARAHOJAS UNIVERSAL. ....	30	SOPRADRY MUR. ....	20	TEXLOSA 50 / 35. ....	35
PASILLO TÉCNICO SBS FPV 5 kg MIN. ....	9	SOPRADRY MUR CAL. ....	20	TEXLOSA 60 / 35. ....	35
PASTA FLAGON® PVC. ....	27	SOPRADRY MUR CAL-H. ....	20	TEXLOSA 80 / 35. ....	35
PASTA FLAGON® TPO. ....	30	SOPRAFLOW 1 x 5 m. ....	21	TEXLOSA 100 / 35. ....	35
PERFIL A PARED EN PVC. ....	27	SOPRAFLOW 1 x 30 m. ....	21	TEXPRIMER A. ....	19
PERFIL A PARED EN TPO. ....	31	SOPRAGLUE ACOUSTIC 5 L. ....	36	TEXPRIMER B. ....	19
PERFIL METÁLICO PARA LÁMINAS. ....	15	SOPRAGLUE ACOUSTIC 20 L. ....	36	TEXPUR. ....	19
PERFIL METÁLICO DRENAJES. ....	17	SOPRALAST 50 TV ALU. ....	9	TEXSILEN. ....	38
PISTOLA DE APLICACIÓN FG-ST5. ....	22	SOPRALASTIC 1 K. ....	20	TEXSIMPACT 5. ....	38
PISTOLA DE APLICACIÓN (80 cm). ....	22	SOPRALASTIC A+B. ....	20	TEXSIMPACT 10. ....	38
PISTOLA DE APLICACIÓN CG-CT6. ....	22	SOPRALASTIC RAPID. ....	20	TEXSIMPACT 10 mm - BANDA MURO. ....	38
PISTOLA DE APLICACIÓN CG-FP6. ....	22	SOPRALENE ELITE FP 4 kg. ....	7	TEXTIL. ....	16
PIZARRILLA. ....	15	SOPRALENE ELITE FP 4 kg MIN. ....	7	TEXXAM 700 / 1100. ....	16
PIZARRILLA BLANCO DTOX. ....	15	SOPRALENE ELITE FP 4,8 kg. ....	7	TEXXAM 700 / 2200. ....	16
PLANCHA COLAMINADA EN PVC. ....	27	SOPRALENE ELITE FP 4 kg GARDEN. ....	7	TEXXAM 1000 / 2200. ....	16
PLANCHA COLAMINADA EN TPO. ....	31	SOPRALENE ELITE FP 5 kg MIN. ....	7	TEXXAM 1500 / 2200. ....	16
PLETINA DE FIJACIÓN EN PVC. ....	27	SOPRALENE ELITE FM 5 kg D-TOX. ....	7	TEXXAM 3000 / 2200. ....	16
PLETINA DE FIJACIÓN EN TPO. ....	31	SOPRALENE ELITE FP 6 kg MIN. ....	7		
PVC SA 0,8 A150. ....	24	SOPRALENE ELITE FP 6 kg D-TOX. ....	7		
ROOFTEX V 120 / 1100. ....	16	SOPRAPREN 80 / 30. ....	36		
ROOFTEX V 120 / 2200. ....	16	SOPRAPREN 80 / 40. ....	36		
ROOFTEX V 150 / 1100. ....	16	SOPRAPREN 80 / 80. ....	36		
ROOFTEX V 150 / 2200. ....	16	SOPRAPREN 110 / 20. ....	36		
ROOFTEX V 200 / 2200. ....	16	SOPRAPREN 110 / 30. ....	36		
ROOFTEX V 300 / 2200. ....	16	SOPRAREFLECT ALU. ....	35		
ROOFTEX V 400 / 2200. ....	16	SOPRAREFLECT CONFORT ALU. ....	35		
ROOFTEX V 500 / 2200. ....	16	SOPRAREFLECT CONFORT PRO 11. ....	35		
SOPLETE 100 kW ACERO. ....	13	SOPRAREFLECT CONFORT PRO 15. ....	35		
SOPLETE 150 kW TITANIO. ....	13	SOPRAREFLECT METAL. ....	35		
SOPORTE REGULABLE 40 / 60 mm. ....	35	SOPRASOLIN® A 30. ....	14		
SOPORTE REGULABLE 60 / 90 mm. ....	35	STRATEC II. ....	15		
SOPORTE REGULABLE 90 / 150 mm. ....	35	SUMIDERO 120 SH M40/M50 - CUADRADA. ....	21		
SOPORTE REGULABLE 150 / 260 mm. ....	35	SUMIDERO 120 SH M40/M50 - DIAGONAL. ....	21		
SOPRASOLAR® FIX EVO - SOPORTE BITUMEN. ....	15	SUMIDERO 120 SH M40/M50 - RELLENABLE. ....	21		
SOPRASOLAR® FIX EVO - SOPORTE PVC. ....	15	TECSOUND® 35. ....	37		
SOPRASOLAR® FIX EVO - SOPORTE TPO. ....	15	TECSOUND® 50. ....	37		
SOPRASOLAR® FIX EVO - BRIDA UNIVERSAL. ....	15	TECSOUND® 70. ....	37		
SOPRASOLAR® FIX EVO TILT - ELEVADOR 45mm. ....	15	TECSOUND® 100. ....	37		
SOPRASOLAR® FIX EVO TILT - ELEVADOR 200mm. ....	15	TECSOUND® FT 40. ....	37		
SOPRASOLAR® FIX EVO TILT - BLOQU. ELEVADOR. ....	15	TECSOUND® FT 55. ....	37		
SOPRA ACQUA. ....	21	TECSOUND® FT 55 AL. ....	37		
SOPRA ACQUA BANDA 120 mm x 10 m. ....	21	TECSOUND® FT 75. ....	37		
SOPRA ACQUA BANDA 120 mm x 50 m. ....	21	TECSOUND® 2FT 80. ....	37		
SOPRA ACQUA ESQUINA INTERNA. ....	21	TECSOUND® S50 BAND 50. ....	37		
SOPRA ACQUA ESQUINA EXTERNA. ....	21	TECSOUND® S 100. ....	37		
SOPRA ACQUA MANGUITO PARA TUBERÍA. ....	21	TECSOUND® S LAM 50. ....	37		
SOPRA CUT EPS XPS - MÁQUINA. ....	33	TECSOUND® S LAM 100. ....	37		
SOPRA CUT EPS XPS - CAJA TRANSPORTE. ....	33	TECSOUND® SY 35. ....	37		



# Fábricas y plataformas logísticas de Soprema Iberia



Polígono Industrial Can Pelegrí, Carrer Ferro 7, 08755 Castellbisbal, Barcelona, España. TLF. 936 35 14 00



Polígono Industrial El Mas Vell, Calle de l'Oli, s/n, 43144 Vallmoll, Tarragona, España. TLF. 977 63 79 20



Av. de l'Alta Ribagorça 8, 25200 Cervera, Lleida, España. TLF. 973 53 32 65



CM-4006, 45740 Villasequilla, Toledo, España. TLF. 925 02 32 10



Polígono Industrial Torrelarragoiti, Parcela 7B, Naves 1.1-1.7, 48170 Zamudio, Vizcaya, España. TLF. 620 54 44 26 / 936 35 13 98



Polígono Industrial Antequera, Calle Río Guadalhorce 37, 29200 Antequera, Málaga, España. TLF. 660 07 64 24 / 952 84 14 46



Calle Austria 27, 28820 Coslada, Madrid, España. TLF. 916 69 38 70



Polígono Industrial Can Calopa, Carrer del Ter 12-14, 08174, Barcelona, España. TLF. 936 74 71 12

# Condiciones de venta

- 1.** Los precios no incluyen IVA.
- 2.** Los precios referidos corresponden siempre a productos situados en nuestro almacén.
- 3.** En el transporte contratado por Soprema Iberia S.L.U., en caso de producirse incidencias durante el mismo (desperfectos, retrasos, falta de mercancías), éstas deben ser reclamadas inmediatamente a Soprema Iberia S.L.U. debiéndose reseñar obligatoriamente en los albaranes de recepción (incluido la copia del transportista) dicha incidencia y la fecha. En caso contrario Soprema Iberia S.L.U. no será responsable. El material se situará a pie de obra o almacén. La descarga, distribución y elevación del mismo, será por cuenta del cliente.
- 4.** De forma general no se aceptarán reclamaciones ni devoluciones pasados 15 días de la fecha de suministro.
- 5.** El precio, las condiciones y la forma de pago se establecerán a la hora de concretar el pedido, no representando compromiso alguno para operaciones posteriores.
- 6.** El pedido mínimo de venta libre de portes es de 1.500€, excepto fuera península.
- 7.** Soprema Iberia S.L.U. se reserva el derecho de introducir en esta tarifa cualquier tipo de modificación sobre los productos, sus características y sus precios.
- 8.** Soprema Iberia S.L.U. le informa que sus datos personales contenidos en cualquier documento están integrados en un fichero creado para la gestión de las relaciones comerciales de Soprema Iberia S.L.U. con sus clientes. Para ejercitar los derechos de acceso, rectificación, cancelación y oposición podrá dirigirse a Soprema Iberia S.L.U. C/ Ferro, 7- Polígono Can Pelegrí 08755 Castellbisbal (Barcelona).
- 9.** La unidad mínima de venta para todas las referencias es la expresada en la tarifa.
- 10.** Soprema Iberia S.L.U. se reserva el derecho de no realizar la entrega del pedido si a la fecha de dicha entrega se han producido circunstancias que afecten negativamente a la valoración del crédito.

Tel. **93 635 14 00** Fax **93 635 14 80**.

Registro Mercantil de Barcelona, fecha 05 de Julio de 2013 en Tomo 43836, Folio 8, Hoja B 439748, Inscripción 1. N.I.F.: B-66067687



## El grupo SOPREMA a vuestro servicio

### ¿Queréis un interlocutor comercial?

Contactad con nuestro  
Servicio de Asistencia al Cliente  
Tel. (+ 34) 93 635 14 00

### ¿Tenéis consultas técnicas sobre la puesta en obra de nuestros productos?

Contactad con nuestro  
Servicio de Atención Técnica  
Tel. (+ 34) 93 635 14 08

Toda la información disponible en nuestra web

[www.soprema.es](http://www.soprema.es)

#### SOPREMA IBERIA, S.L.U.

Calle Ferro, 7 - Pol. Ind. "Can Pelegrí"  
08755 Castellbisbal (Barcelona, España)

