



SOPREMA
GROUP

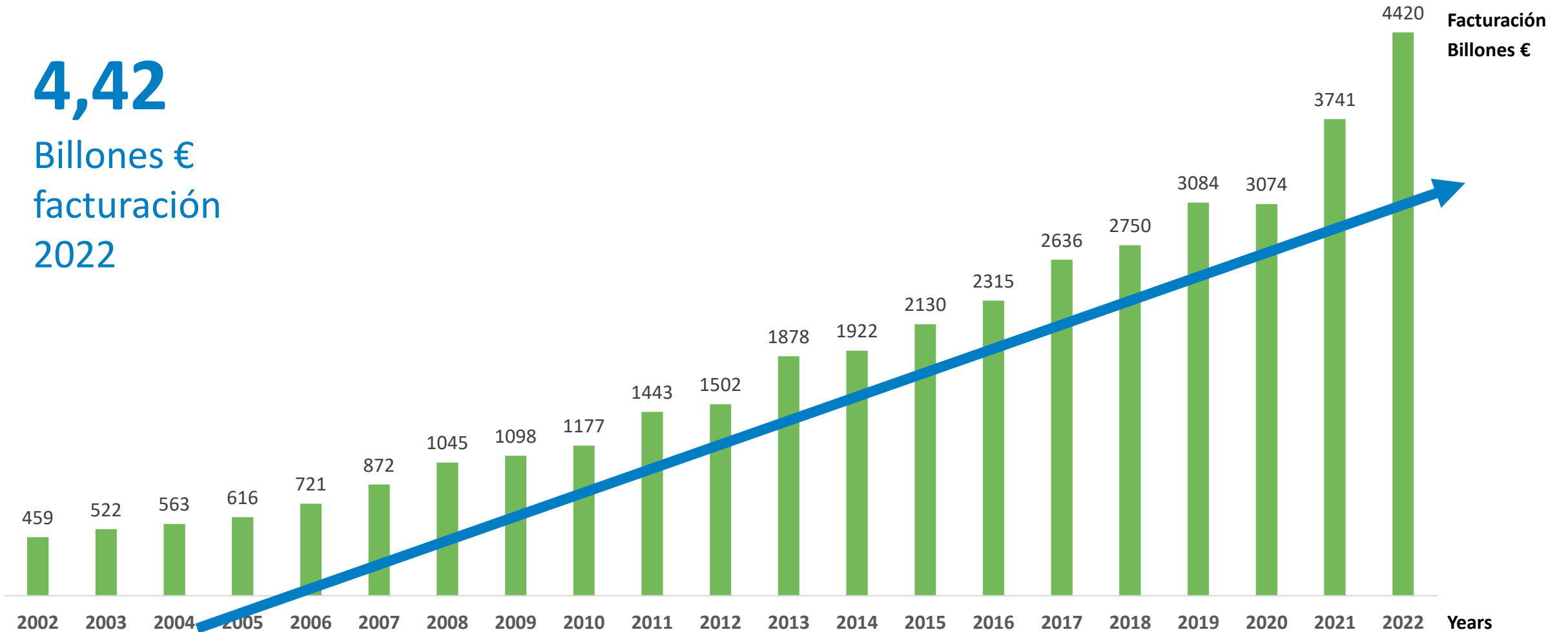


ANÁLISIS DEL 2022

UN NEGOCIO DE RÁPIDO CRECIMIENTO

4,42

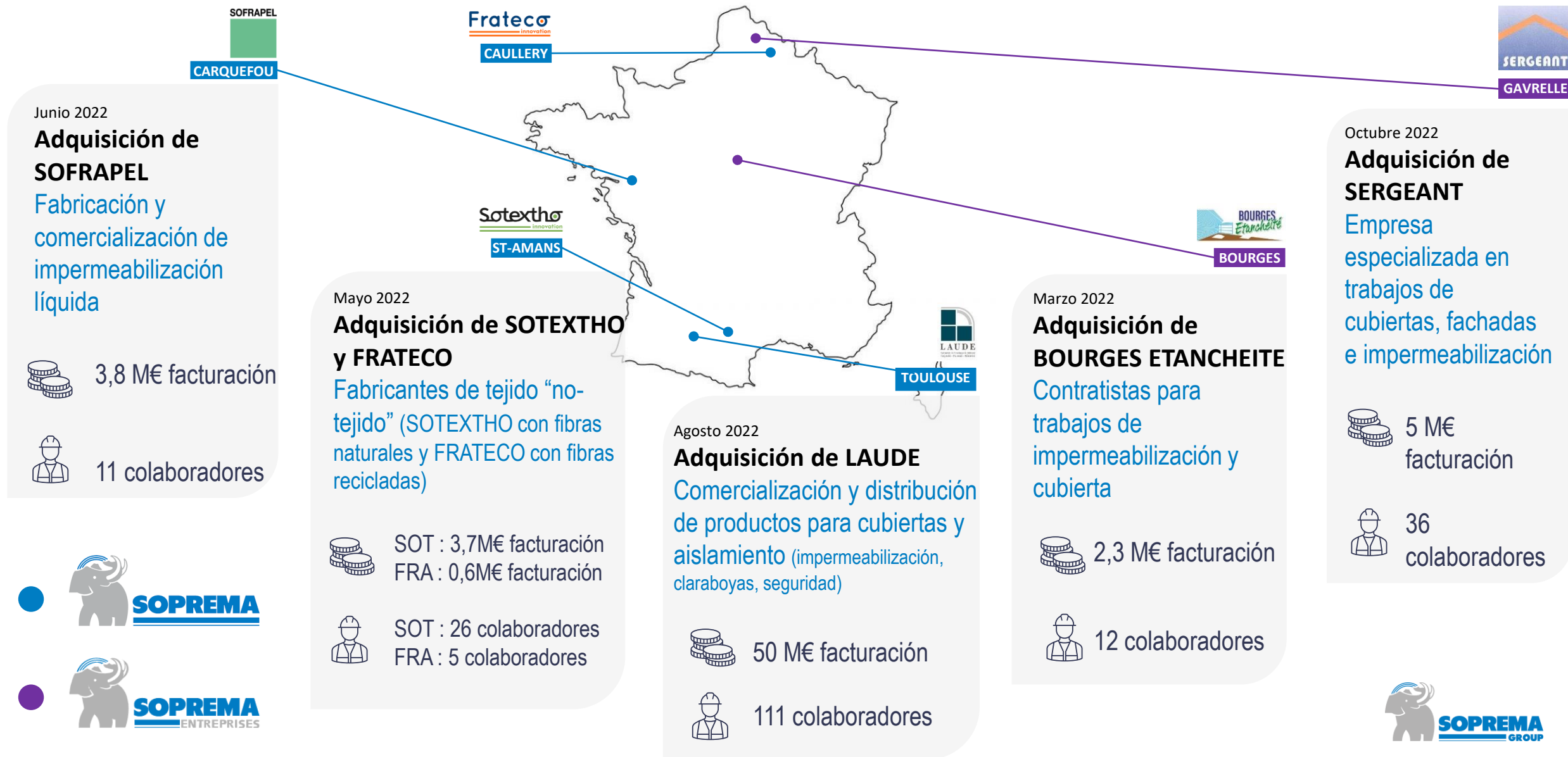
Billones €
facturación
2022



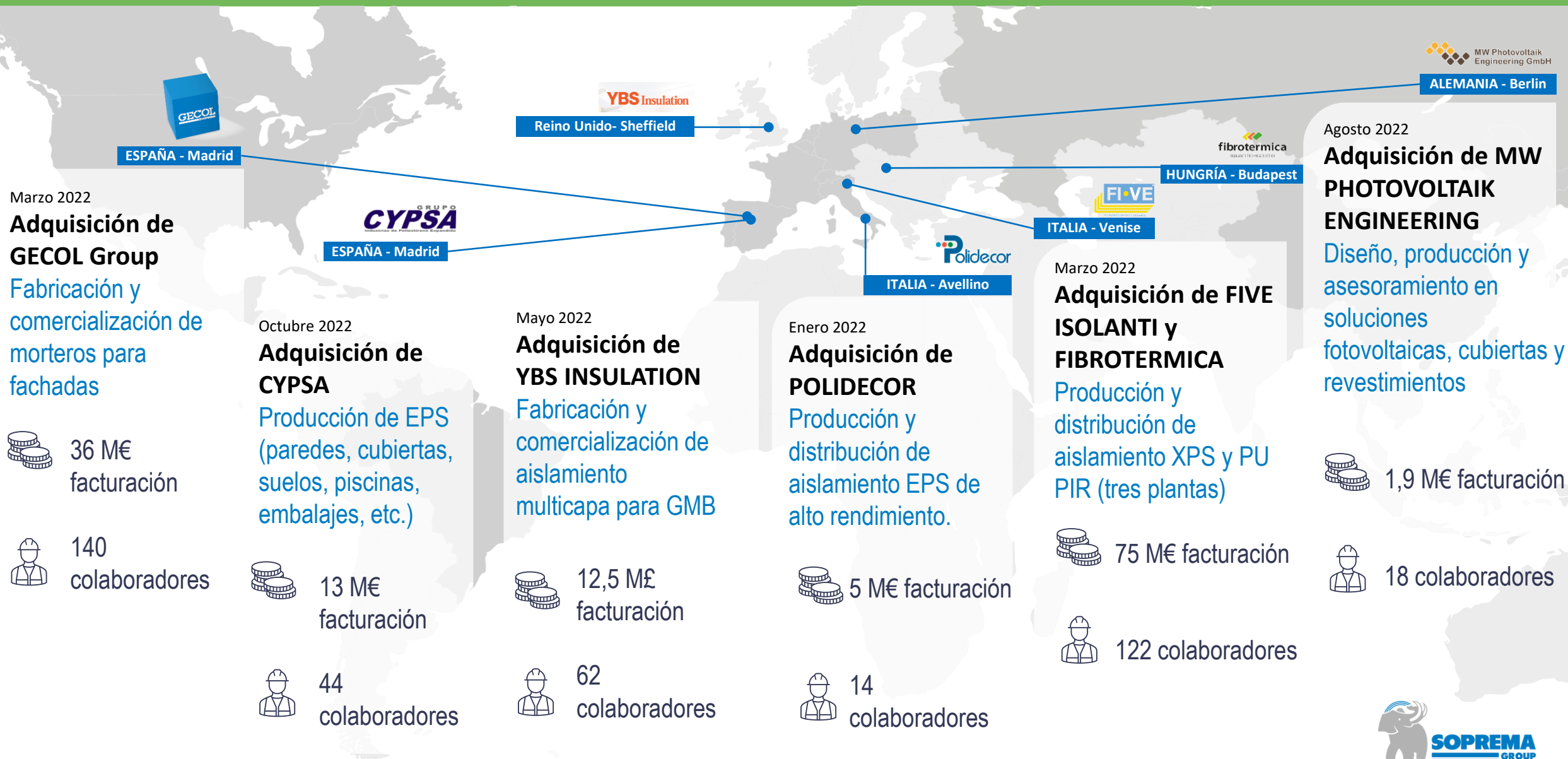
01

ADQUISICIONES 2022

FRANCIA



EUROPA



AMÉRICA



USA- Florida

Abril 2022

Adquisición de TROPICAL ROOFING PRODUCTS

Fabricación y comercialización de juntas y selladores



80 MUSD facturación



96 colaboradores



BRASIL - Sao Paulo

Julio 2022

Adquisición de ROCKFIBRAS

Fabricación y comercialización de lana de roca



20 M€ facturación



320 colaboradores



USA - Baltimore

Septiembre 2022

Adquisición de FURBISH

Producción, instalación y mantenimiento de cubiertas y muros vegetales (+ gestión de aguas pluviales)



9 M€ facturación



48 colaboradores

02

PROYECTOS EN
MARCHA 2022



PUESTA EN MARCHA DE UNA NUEVA LÍNEA DE PRODUCCIÓN [CHEMILLE-EN-ANJOU, FRANCIA] PRIMER CUATRIMESTRE 2022

| Fabricación de toldos, revestimientos de fachadas y persianas correderas



6M€ Inversión



5600m²





PUESTA EN MARCHA DEL PROYECTO GH INDUSTRIAL [CLISSON, FRANCIA] CUARTTO CUATRIMESTRE 2022

I Nueva planta de producción de estructuras metálicas para GH



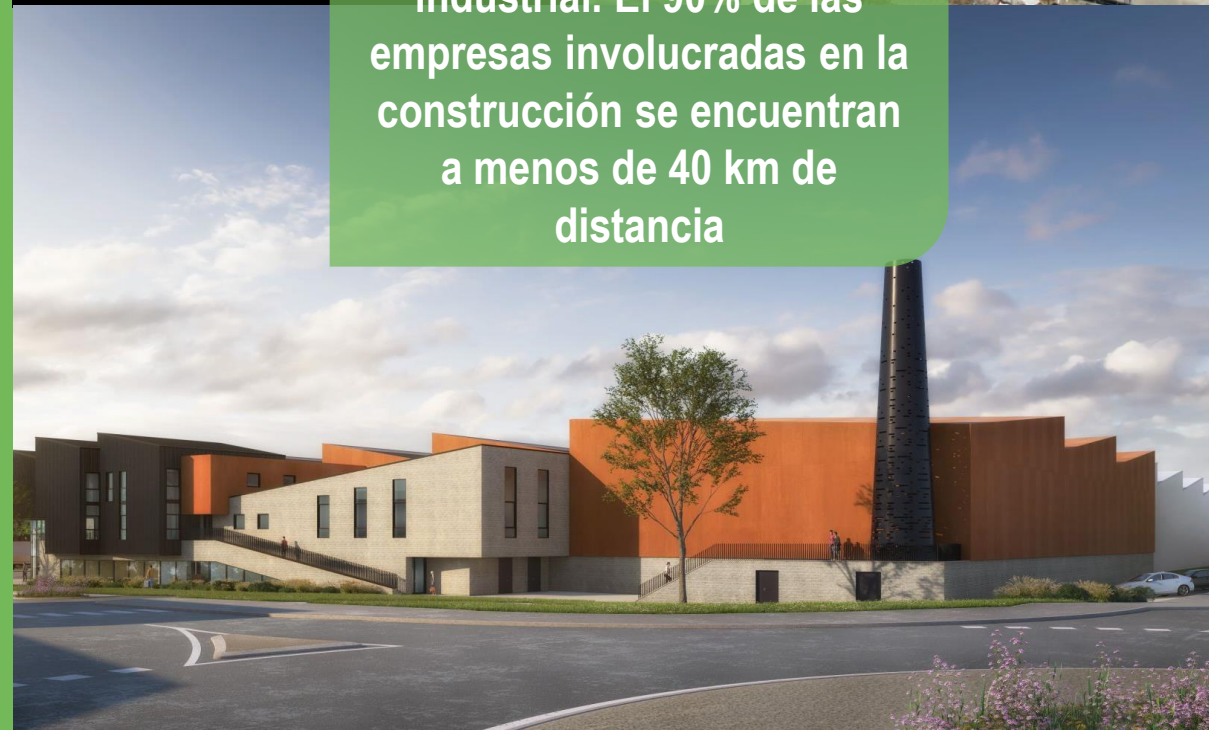
28M€ Inversión



Creación de 50 puestos de trabajo



Reurbanización de un solar industrial. El 90% de las empresas involucradas en la construcción se encuentran a menos de 40 km de distancia





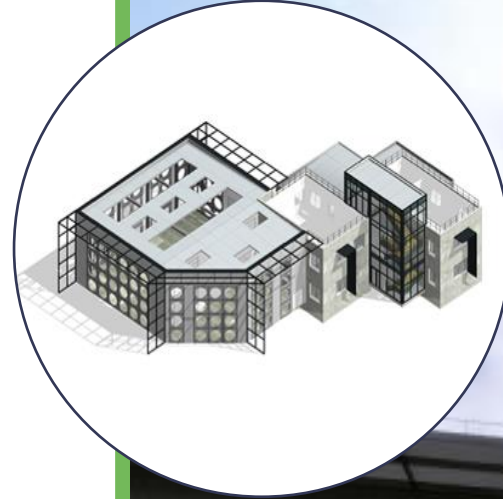
1 NUEVO LABORATORIO PARA LA SUBSIDIARIA ADEXSI [LUYNES, FRANCIA] SEGUNDO TRIMESTRE 2022

I Objetivos:

- Testear nuevas tecnologías
- Completar nuestra oferta
- Mejorar aún más la eficiencia de nuestras soluciones
- Formación del personal



2,2M€ Inversión





PUESTA EN MARCHA DEL PAVA II, CONTINUACIÓN DEL PROYECTO PAVA III [GOLBEY, FRANCIA] EN 2022 Y 2023

I Plantas de aislamiento de fibra de
madera (paneles flexibles y rígidos)



110M€ Inversión



Creación de 80 puestos
de trabajo



Gran despliegue de nuestras
capacidades de fabricación.



INAUGURACIÓN DEL GRAND CHARLES [STRASBOURG, FRANCIA] PRINCIPIOS DE 2023

| Nuevas oficinas centrales de Grupo SOPREMA

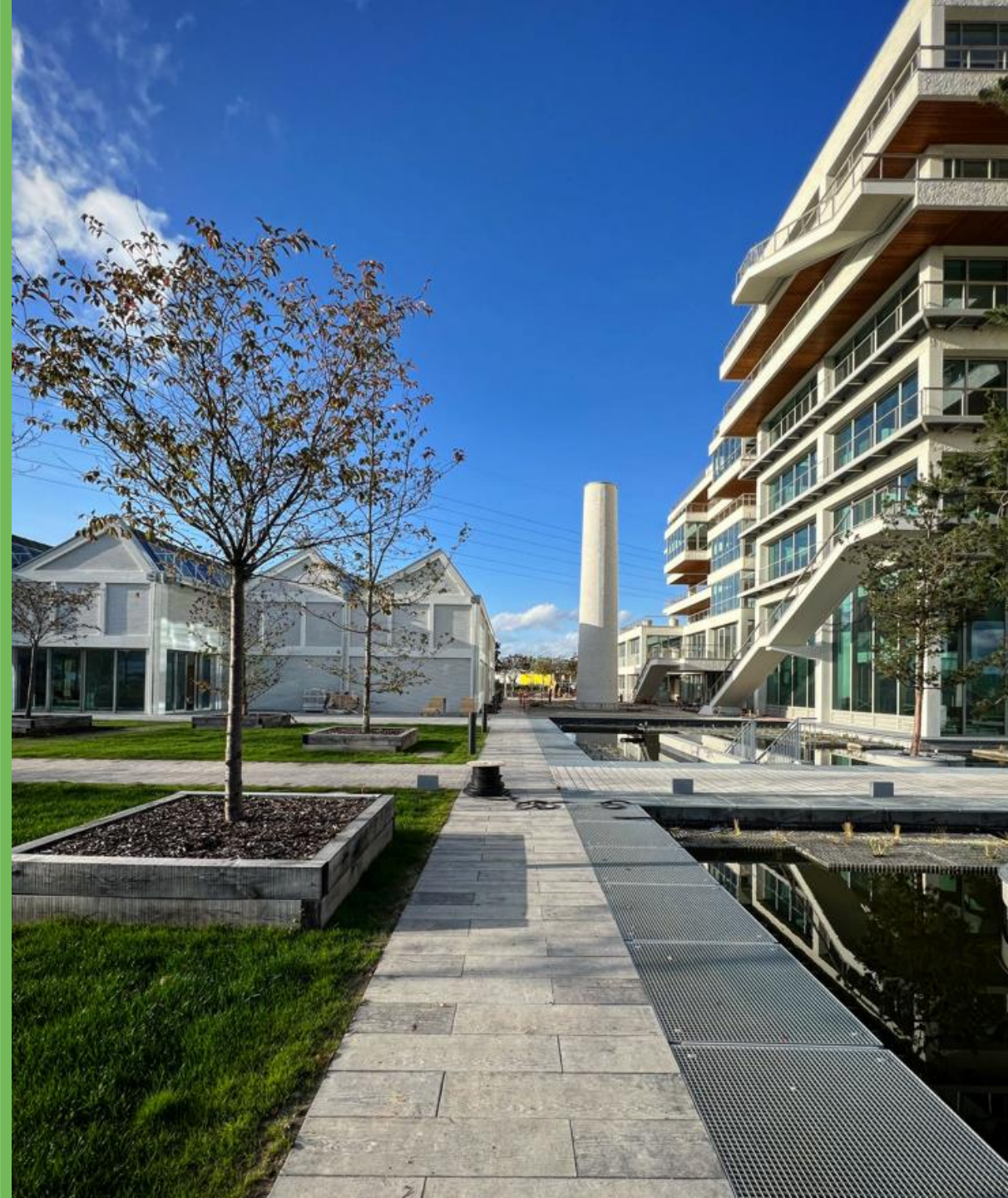


Superficie aproximada del edificio
18.000m²

- 6 pisos de oficinas. Representan 6.000m²
- Restaurante de la compañía 800m²
- Pabellón deportivo 500m²
- Lago 1.500m²



45M€ Inversión



02

NUEVOS
PROYECTOS 2023



INICIO DE LA CONSTRUCCIÓN DE LAS NUEVAS INSTALACIONES DE IMPERMEABILIZACIÓN LÍQUIDA [STRASBOURG, FRANCIA] PREVISIÓN 2024

I Planta de producción de impermeabilización
líquida (poliuretano y PMMA)



Superficie aproximada del área
6.000m²



30M€ Inversión



La planta debería permitirnos aumentar
significativamente los volúmenes de
producción, junto con la adquisición de
SOFRAPEL



INICIO DE LAS OBRAS DE CONSTRUCCIÓN DE LA NUEVA FÁBRICA DE NÎMES [NÎMES, FRANCIA] PREVISIÓN 2024

I Planta de producción de aislamiento
PIR/PUR de altas prestaciones



Superficie aproximada del área
25.000m²



Inversión aproximada 50 M€





RENOVACIÓN DE LA PLANTA DE RECICLAJE CSI [CESTAS, FRANCIA] PREVISIÓN 2023

| Producción de materiales aislantes innovadores
a partir de residuos: papel o glassine



5M€ Inversión





EXPANSIÓN DEL TALLER DE SOTEBA RSR [MONTREUIL-JUIGNÉ, FRANCIA] PREVISIÓN 2023

- | Desarrollo de la actividad de estructuras metálicas
- Creación de un espacio de almacenamiento
- Modernización y ampliación de la planta de estructuras metálicas



1,8M€ Inversión



Creación de 5 puestos de trabajo





¡FELIZ AÑO NUEVO A
TOD@S!